

Operational Technology Management

Die Herausforderungen für Betriebstechnologiesysteme

Infolge des Booms von Industrie 4.0 sind die Technologien, die in Fertigungsumgebungen zum Einsatz kommen, zunehmend komplexer und integrierter geworden. Viele Fertigungsunternehmen sind jedoch weiterhin auf manuelle Prozesse und veraltete Verfahren angewiesen, um ihre alles entscheidende Betriebstechnologie am Laufen zu halten. Daher fällt es ihnen schwer, sich einen vollständigen Überblick über ihre Operational Technology (OT) zu verschaffen – von der effizienten Sicherung, Überwachung und Verwaltung des gesamten Betriebssystems ganz zu schweigen. Wenn der Kontext fehlt, kann sich eine scheinbar unbedeutende Panne schnell zu einer komplexen Problemsituation entwickeln, die kostspielig behoben werden muss. Dann kann ein kleiner Wartungsfehler bei einer Maschine die gesamte Produktion lahmlegen.

Im Zeitalter vernetzter Fertigungsverfahren können Unternehmen ohne die nötige Kontrolle einfach nicht mithalten. Sie brauchen Lösungen, um der wachsenden Gefahr durch Cyberkriminalität, der nahenden Welle altersbedingter Austritte und der Notwendigkeit für maximale Personal- und Systemproduktivität entgegenzutreten. Erfolgreiche Fertigungsunternehmen können sich keine ungeplanten Ausfallzeiten leisten.

Die Lösung von ServiceNow

ServiceNow® Operational Technology Management ermöglicht es Ihnen, eine vollständige Ansicht aller OT-Systeme mit Kontextinformationen zu erstellen, sodass Sie ihren Schutz und reibungslosen Betrieb sicherstellen können. Mithilfe von digitalen Workflows verknüpfen Sie Ihre Betriebstechnologie mit den Fertigungsprozessen, um bei Problemen oder Änderungen schneller reagieren und den Betrieb wiederherstellen zu können.

ServiceNow hilft Ihnen bei der Sicherung und Verwaltung Ihrer OT-Systeme im ganzen Fertigungsbetrieb durch **ein einziges System of Action**, mit dem Sie die Benutzer-Experiences und Ergebnisse entlang der gesamten Wertschöpfungskette verbessern können.



Datengrundlage

Zugriff auf Daten aus mehreren Quellen, um auf Basis des Purdue-Modells wichtige Infrastrukturebenen zu definieren

Transparenz

Gewährleistung der Sicherheit und Verfügbarkeit des Systems durch eine vollständige Ansicht der OT-Systeme mit Kontextinformationen

Reaktion auf Schwachstellen

Eine zentrale Ansicht, um Probleme einfacher zu bewerten, zu priorisieren und zu behandeln

Servicemanagement

Verbindung von Betriebstechnologie und Fertigungsprozessen über digitale Workflows

Vorteile

Aufbau einer soliden Datengrundlage

Führen Sie Daten aus mehreren Quellen in einer zentralen CMDB zusammen, um Datensilos aufzubrechen und prädiktive Analysen zu ermöglichen.

Kontextansicht der OT-Umgebung

Erstellen Sie eine umfassende Ansicht aller OT-Assets mit Kontextinformationen. Visualisieren Sie die Beziehungen und Abhängigkeiten zwischen Assets, um Ihren Fertigungsbetrieb vor ungeplanten Ausfallzeiten zu schützen.

Schnelle Reaktion auf OT-Probleme

Erweitern Sie die digitalen Workflows in Ihrer OT-Umgebung. Setzen Sie Einblicke in Aktionen um. Vernetzen Sie die richtigen Mitarbeiter zur richtigen Zeit über die richtigen Informationen.

Verbesserte OT-Sicherheit

Behalten Sie den Überblick über potenzielle Sicherheitsbedrohungen und Schwachstellen Ihrer ermittelten OT-Assets. Ermöglichen Sie es Ihren Teams, die Sicherheit proaktiv zu überwachen. Priorisieren Sie Probleme nach Dringlichkeit und Auswirkung auf das Geschäft, um sie schneller zu beheben.



Digitale Ansicht aller OT-Systeme auf Basis von OT-Daten

- **Definieren** Sie wichtige Infrastrukturebenen auf Basis des Purdue-Modells.
- **Ermitteln** Sie die OT- und IT-Assets in Ihrer OT-Umgebung mithilfe von industriellen Sicherheitsintegrationen und Discovery-Modulen.
- **Konsolidieren** Sie Daten aus verschiedenen Speicherorten in CMDDBs mit mehreren Quellen. Nutzen Sie Service Graph für Microsoft Excel, um OT-Asset-Daten aus Tabellen zusammenzuführen, und fassen Sie Daten von OT-Sicherheitsanbietern mit den für OT zertifizierten Service Graph Connectors zusammen.

Maximale Betriebszeit dank proaktiver Reaktion auf Schwachstellen mit OT Vulnerability Response

- **Überwachen** Sie alle vorhandenen Systeme einschließlich der Ökosysteme Ihrer Partner, um eine zentrale Ansicht aller Schwachstellen von miteinander verknüpften OT-Assets zu erstellen.
- **Benachrichtigen** Sie im Rahmen einer vorkonfigurierten Warnrichtlinie die richtigen Mitarbeiter, um anhand verbindlicher Informationen die richtigen Aktionen auszuführen.
- **Bewerten, priorisieren und bearbeiten** Sie Probleme gemäß ihrer Dringlichkeit und Geschäftsauswirkung anhand von berechneten Risikopunktzahlen.

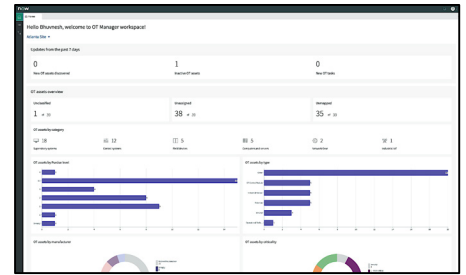
Auf servicenow.de/otmanagement erfahren Sie mehr.

Volle OT-Transparenz, um Beziehungen und Abhängigkeiten zwischen OT-Assets zu verstehen

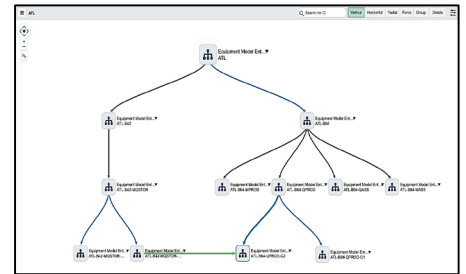
- **Visualisieren** Sie Fertigungsprozesse und die Abhängigkeiten zwischen Ihren ermittelten OT-Assets, um mithilfe von Kontextinformationen die Verwaltung der OT-Umgebung zu vereinfachen.
- **Erstellen Sie Zuordnungen** Ihrer OT-Assets und Prozesse nach Wichtigkeit gemäß der Norm ISA-95.
- **Gewährleisten Sie Governance** im Rahmen des gemeinsamen Servicedatenmodells und der Tabellenstruktur für Service Graphs und CMDDB, damit alle Datenelemente ordnungsgemäß verarbeitet werden.

Schnelle Reaktion auf Incidents und Wiederherstellung des Betriebs mit OT Service Management

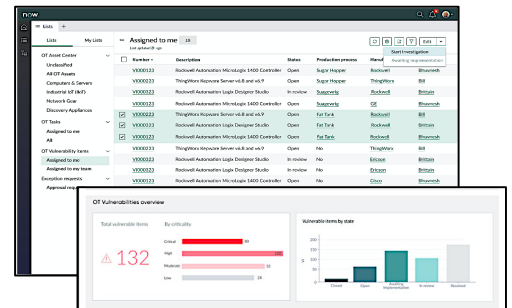
- **Beschleunigen** Sie die Incident-Lösung mit integriertem maschinellem Lernen und kontextbezogener Hilfe, um Engpässe zu vermeiden.
- **Organisieren** Sie intelligente Weiterleitung und effektive Zusammenarbeit, um die Produktivität zu steigern, Services schneller wiederherzustellen und routinemäßige Wartungsmaßnahmen zügiger auszuführen.
- **Kontrollieren** Sie das Change-Management und minimieren Sie Unterbrechungen, Risiken und Kosten.



Auf dem intuitiven Dashboard erkennen Sie auf einen Blick, wie wichtig ein OT-Asset ist.



Sorgen Sie für einen Überblick über alle Fertigungsprozesse und visualisieren Sie Abhängigkeiten zwischen den ermittelten OT-Assets.



Verfolgen Sie Schwachstellen nahezu in Echtzeit nach und priorisieren Sie sie nach Dringlichkeit und Wichtigkeit.

Höhere Mitarbeitereffizienz durch einen zentralen Arbeitsbereich für schnelle Problemlösungen

