

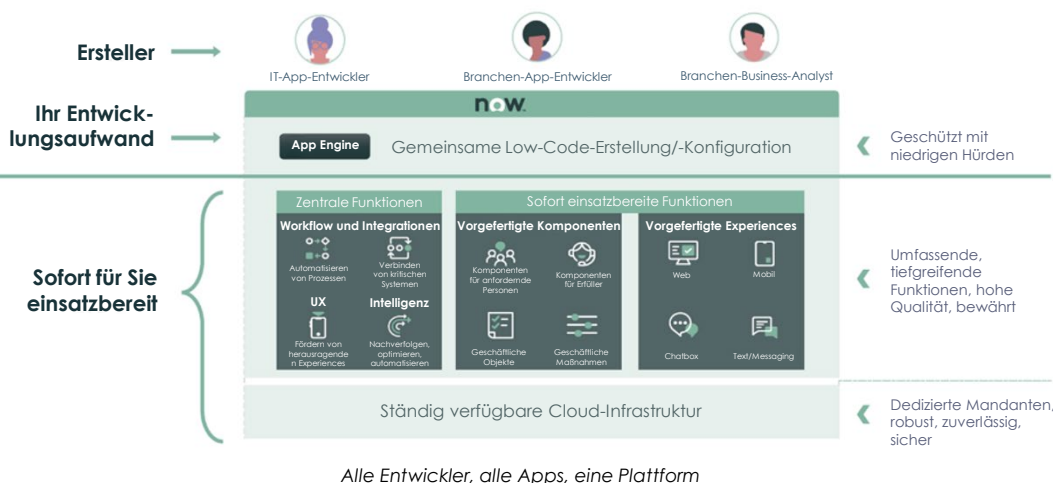
## Förderung von ESG-Innovation mit ServiceNow App Engine

ESG ist mehr als eine Unternehmensfunktion. Es handelt sich um eine grundlegende Veränderung der Art und Weise, wie Sie Ihr Geschäft betreiben. Daher muss Ihr ESG-Programm alle Bereiche Ihres Unternehmens erreichen sowie die Einblicke, das Wissen und die Fähigkeiten Ihrer Branche, Mitarbeiter und Partner nutzen. Wenn Sie ESG zu einem Team sport machen, stärken Sie Ihr ESG-Programm, indem Sie Ihren Pool an Ideen erweitern, eine breite Akzeptanz sowie ein Engagement an der Basis schaffen und Innovationen vorantreiben.

Die Umsetzung neuer ESG-Ideen in einsatzbereite Lösungen kann jedoch eine große Herausforderung darstellen. Natürlich möchte die IT-Abteilung Ihnen helfen, Ihre ESG-Ziele zu erreichen, aber sie ist mit anderen Initiativen zur digitalen Transformation überlastet. Aufgrund dieser Kapazitätsprobleme suchen viele IT-Organisationen bereits nach einer produktiveren Methode zur Entwicklung von Anwendungen. Gleichzeitig möchten auch Technologie-Experten außerhalb der IT-Abteilung in die Lage versetzt werden, Apps zu erstellen, was ihnen jedoch aufgrund der Komplexität herkömmlicher Entwicklungstools nicht möglich ist.

Wie können Sie also diese Probleme angehen und ESG-Innovationen nutzen?

Mit ServiceNow® App Engine können sowohl IT- als auch Technologie-Experten in Ihrem gesamten Unternehmen schnell und einfach neue ESG-Apps erstellen – mit intuitiven Benutzeroberflächen, digitalisierten Arbeitsabläufen und der Integration mit anderen Systemen. Die Low-Code-Entwicklungstools sind für jeden geeignet, unabhängig von seinen technischen Kompetenzen, und ermöglichen es Ihnen, ESG-Innovationen durch Crowdsourcing zu fördern, zu verbessern und zu skalieren. Und da diese Anwendungen auf der Now Plattform laufen, arbeiten sie nahtlos mit anderen ServiceNow-Produkten und -Anwendungen zusammen, wie z. B. ServiceNow ESG Management, sodass Sie automatisch ESG-Metriken und andere Daten sammeln können, um eine zentrale Transparenz zu erhalten.



### Welche Arten von ESG-Apps können Sie mit App Engine erstellen?

Hier sind einige Beispiele aus der Praxis von ServiceNow-Kunden.

#### Mitarbeitermeinungen

Ein großes, globales Einzelhandelsunternehmen hat eine App entwickelt, die das Feedback der Mitarbeiter zu Bezahlung, Arbeitsbedingungen, Ethik und mehr an den richtigen Manager weiterleitet. Dadurch wird die seit langem praktizierte offene Kommunikation des Unternehmens gestärkt, indem den Mitarbeitern ein direkter Kanal geboten wird, über den ihre Stimme gehört wird.

#### Sicherheitsbeschilderung

Eine große Forschungseinrichtung in den USA nutzte App Engine, um eine App zur Herstellung von Sicherheitsplakaten für Labore zu erstellen. Die Laborbesitzer füllen eine einfache Vorlage aus, woraufhin ServiceNow automatisch die entsprechende PDF-Datei erstellt und den Auftrag an einen Druckdienstleister weiterleitet.

#### Öffentliches Gesundheitswesen

Die Stadt Los Angeles hat in nur 72 Stunden eine App zum Testen auf COVID-19 für ihre Bürger konzipiert, entwickelt und bereitgestellt.

#### Sicherheitsprüflisten

Ein führendes Automobilservice-Unternehmen in den USA nutzte die ServiceNow App Engine, um eine Tablet-basierte App für Sicherheitsumfragen in Auktionshäusern zu erstellen. Die Bearbeitungszeit für Umfragen sank von 90 Tagen auf 30 Minuten und die Zahl der Unfallmeldungen von Arbeitnehmern ging um 2 Basispunkte zurück.

#### Mitarbeiteranerkennung

Eine große genossenschaftliche Finanzgruppe kultiviert und festigt erwünschte soziale Verhaltensweisen mit einer App zur Mitarbeiteranerkennung, mit der im ersten Jahr mehr als 150.000 Dankesbekundungen an Mitarbeiter übermittelt wurden.

## ESG-Innovation beschleunigen

Mit App Engine können Technologie-Experten schnell ESG-Apps erstellen. Sie enthält Best-Practice-Vorlagen, die eine bessere und schnellere Entwicklung ermöglichen, und sie verfügt sogar über ein Schnellstart-handbuch, mit dem die Experten in nur wenigen Minuten ihre Ideen in eine funktionierende App umsetzen können. Gleichzeitig wird die Qualität der App sichergestellt, da Ihr IT-Team die von den Experten entwickelten Apps überprüfen kann, bevor sie in Betrieb genommen werden.

App Engine bietet außerdem hochproduktive Tools für professionelle Programmierer in Ihrem IT-Team. Das bedeutet, dass sie große, komplexe ESG-Anwendungen schnell und effizient entwickeln können. So können Sie ein breites Spektrum an fortschrittlichen ESG-Fähigkeiten auf derselben Plattform bereitstellen, auf der Sie auch Ihre Low-Code-ESG-Anwendungen bereitstellen.

## Großartige Erlebnisse bereitstellen, um die ESG-Dynamik zu fördern

Schaffen Sie intuitive, personalisierte Experiences und erhöhen Sie damit die Produktivität und die Zufriedenheit der Benutzer. Bauen Sie so einen positiven Ruf für Ihr ESG-Programm auf und beschleunigen Sie die Einführung durch eine hohe Benutzerakzeptanz. Erstellen Sie intuitive Arbeitsbereiche, in denen die Benutzer alle benötigten Informationen an einem Ort finden und ihre Arbeit schneller erledigen können. Und unterstützen Sie Ihre Mitarbeiter mit Selbstbedienungsportalen, mit denen Sie leicht Services anfordern, Informationen abrufen, Vorschläge machen und Probleme melden können – egal, ob es darum geht, sich für Freiwilligenprogramme anzumelden, Sicherheitsbedenken am Standort zu melden oder den Beitrag anderer Mitarbeiter anzuerkennen.

Mit App Engine können Sie diese Experiences jederzeit und auf jedem Gerät bereitstellen – einschließlich Desktops, Laptops, Tablets, Smartphones und anderen Mobilgeräten.

## Jeden ESG-Prozess zu einem digitalen Workflow umgestalten

Mit der integrierten Workflow-Modul von App Engine automatisieren Sie einfach Prozesse rund um Abteilungen, Systeme und Personen. So können Sie betriebliche Silos aufbrechen und eine End-to-End-Transparenz und -Übersicht schaffen. Bringen Sie z. B. automatisch Ihre HR-, Rechts- und Betriebsteams zusammen, um auf einen Vorfall am Arbeitsplatz zu reagieren. Oder stellen Sie sicher, dass neue Mitarbeiter mit Behinderungen im Rahmen des HR-Onboarding-Prozesses von Ihrem Facility-Team automatisch barrierefreie Arbeitsplätze zugewiesen bekommen. Mit digitalen Workflows von ServiceNow ist das möglich.

Da Ihre ESG-Prozesse digitalisiert sind, können Sie sie jetzt erstellen, überwachen und verwalten. Anstatt sich auf manuelle Berichte und Audits zu verlassen, erfassen Sie automatisch Metriken, legen Richtlinien fest, setzen Standards durch und reagieren schnell auf Probleme und Risiken. Das Ergebnis? Sie verbessern Ihre ESG-Position drastisch.

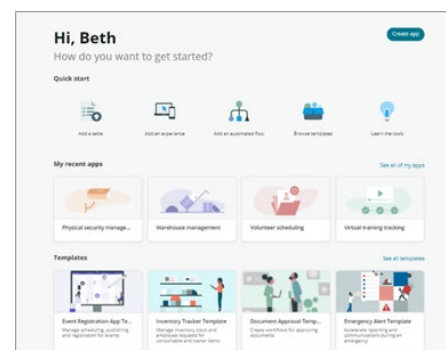
## Native Integration von ServiceNow mit beliebigen Systemen

ServiceNow ist bereits mit mehr als 150 anderen Systemen von Drittparteien integriert. Damit haben Sie sofortigen Zugriff\* auf ESG-Informationen in Ihrem gesamten Unternehmen. Wenn Sie also Mitarbeiterdaten aus Workday, Daten zur Kohlenstoffbilanzierung aus Watershed abrufen oder die Umwelt- und Menschenrechtsbewertungen von Lieferanten in EcoVadis oder Interos überwachen möchten, ist die Arbeit bereits für Sie getan. Und es ist ganz einfach, eine neue Integration zu erstellen, wenn eine solche noch nicht einsatzbereit ist.

Weitere Informationen finden Sie unter:

<https://www.servicenow.com/de/solutions/esg-solutions.html>

<https://www.servicenow.com/de/products/now-platform-app-engine.html>



Low-Code-Entwicklungstools, die jeder nutzen kann

**servicenow**