

ESG Command Center

Integriert für mehr Wirkung

Unternehmensweites strategisches Handeln, Verwalten, Regulieren und Erstellen von Berichten

Laut einer im Oktober 2021 von IDC veröffentlichten Studie halten 72 % der Unternehmen Nachhaltigkeit für eine wichtige Geschäftspriorität, und 77 % haben ihre Programme bereits in Angriff genommen. Allerdings brauchen sie Hilfe.

- 74 % fehlt es an Fachwissen und Fähigkeiten im Bereich Nachhaltigkeit
- 61 % benötigen IT-Tools zur Berichterstellung und Messung der Auswirkungen
- 59 % glauben, dass die erforderliche betriebliche Technologie noch nicht erfunden wurde¹

Das ServiceNow ESG Command Center

ServiceNow kann diese Lücke schließen und Ihnen dabei helfen, die von Ihren Stakeholdern erwarteten Auswirkungen auf Umwelt, Soziales und Unternehmensführung (Environmental, Social, and Governance, ESG) sowie einen Geschäftsnutzen zu erreichen. ServiceNow® ESG Management (ESGM) arbeitet mit ServiceNow Project and Portfolio Management und ServiceNow Integrated Risk Management als unternehmensweite Strategie-, Planungs-, Governance- und Berichterstellungslösung für ESG.

Jedes Unternehmen befindet sich irgendwo auf dem Weg, nachhaltiger, gerechter und ethischer zu werden. Die ServiceNow-Lösung bildet eine betriebliche End-to-End-Grundlage. Sie ist modular aufgebaut, sodass Sie erst einmal klein anfangen und dann in Ihrem eigenen Tempo vorgehen können, um Ihre Strategie mit der Ausführung und der allgemeinen finanziellen und unternehmerischen Entscheidungsfindung und Governance in Einklang zu bringen.

ESG-Investitionen priorisieren, ESG-Fähigkeiten planen sowie Transparenz, Metriken und Nachweise zur Unterstützung von Governance, Offenlegung und langfristigen Auswirkungen sowie Werten operationalisieren

Herausforderungen

- Prozesse mit unterschiedlicher Reifestufe, oft manuell und spontan
- Unzureichende Transparenz für Führungskräfte
- Fragmentierte, unzuverlässige Daten
- Isolierte Entscheidungsfindung
- Ineffiziente und kostspielige Berichterstellung

Modulare Lösung

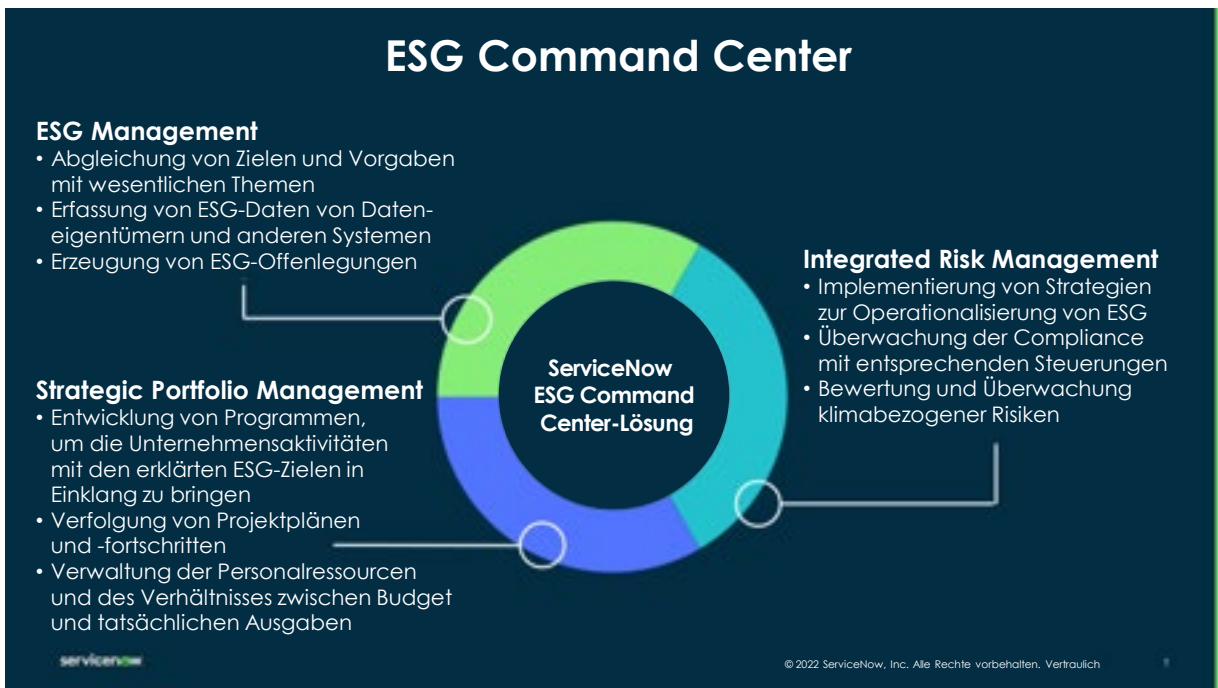
- ServiceNow ESG Management
- ServiceNow Project and Portfolio Management
- ServiceNow Integrated Risk Management (IRM/GRC)

Vorteile

- Bedarfsgerechte Transparenz
- Optimierte, überprüfbare Berichterstellung und Offenlegungen
- Konsistente und effiziente Prozesse zur Verbesserung von Geschwindigkeit und Umfang
- Unterstützung für die Erweiterung von Bereichen und Vorschriften
- Ethischere, transparentere und sicherere Geschäftspraktiken
- Integration von ESG-Aktivitäten in Unternehmens- und Finanzplanungsprozesse

Ergebnisse

- Umsetzung Ihrer ESG-Vision und -Ziele in wirksame Maßnahmen
- Verbesserung von Ruf und Vertrauen
- Schaffung von langfristigen Werten und Wirkungen



Optimierung von Offenlegungen und Berichterstellung

Nachhaltigkeitsteams und ESG-Programmmanager werden unsere einfache Unterstützung beim Auffinden, Organisieren, Pflegen und Bereitstellen von Angaben zu wichtigen Frameworks sowie die bedarfsgerechte Transparenz des Status von Projekten zu schätzen wissen. Sie ist einfacher, schneller und wiederholbarer als die heutigen, meist manuellen Schritte. Das bedeutet, dass diese wertvollen Experten mehr Zeit für Coaching und Schulungen aufwenden können, um die ESG-Kompetenzen und die IT zu verbessern sowie die Datensicherheit, das Engagement und die Wirkung zu steigern.

Abstimmung von Strategie und Ausführung

Führungskräfte schätzen die Art und Weise, wie unsere Plattform für das Ökosystem ihnen dabei hilft, ESG-Arbeiten zu priorisieren und zu planen, um sie mit wesentlichen Themen und Zielen in Einklang zu bringen, Transparenz über Status und Kosten zu erlangen, ESG-basierte Risiken zu verwalten, um die Resilienz zu verbessern, und die Leistung zu steigern. Ihre inneren Skeptiker schätzen den Zugang zu den Daten und deren Glaubwürdigkeit, die Entscheidungen und Offenlegungen unterstützen.

Verwalten von ESG-Risiken als Teil von GRC

Risikoverantwortliche erkennen den zunehmenden Einfluss von ESG auf ihre Governance-, Risk- und Compliance-Maßnahmen und wollen proaktiv ESG

in ihre Programme einbeziehen. Sie schätzen es, wie sie mit ServiceNow ESG-Richtlinien und Governance-Praktiken formalisieren, Schlüsselmetriken und Steuerungen kontinuierlich überwachen sowie ESG in ein robustes Risikomanagementprogramm für das gesamte Unternehmen und Dritte integrieren können.

Nutzung der Technologie, um die Wirkung zu beschleunigen

IT-Führungskräfte befinden sich in einer starken Position, um die Auswirkungen von ESG auf einer einheitlichen technologischen Grundlage zu beschleunigen, zusätzlich zu Sicherheit, Datenschutz und nachhaltiger IT. Sie sehen in der Einführung der ESG-Betriebssteuerungslösung eine wichtige Möglichkeit für die IT, unternehmensweite ESG-Aktivitäten für das Ökosystem zu ermöglichen. Durch die einheitliche Architektur mit einem einzigen Datenmodell können sie ESG-Teams in den einzelnen Branchen unterstützen und gleichzeitig in die IT-Plattform die regulatorischen Prozesse und die Richtlinien integrieren, die ihre Geschäfte bereits unterstützen.

Einführung einer unternehmensweiten ESG-Strategie

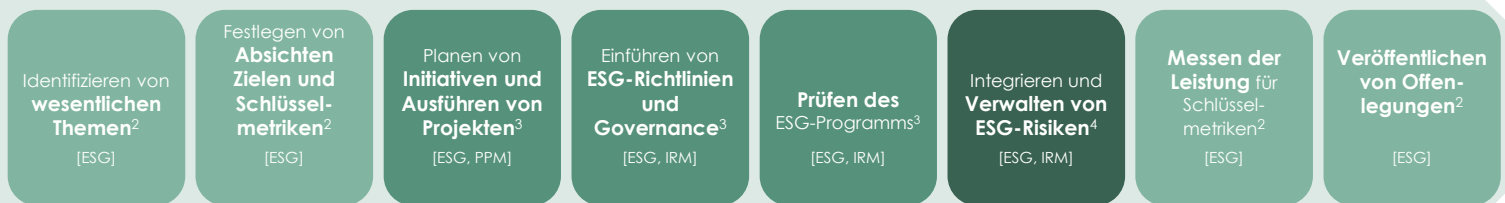
Gemeinsam können wir eine bessere Welt schaffen. Wenden Sie sich an Ihr Vertriebsteam oder Ihren Plattform-Champion, um voranzukommen.

<https://www.servicenow.com/de/solutions/esg-solutions.html>



99 % der Befragten wünschen sich eine integrierte Nachhaltigkeitslösung, wobei 85 % der Befragten sie als sehr wertvoll oder als **echten Wendepunkt** bezeichnen.¹

¹ IDC-Infografik, gesponsert von ServiceNow *Nachhaltigkeit ist Chefsache 2021* Dok. #US48287921, Oktober 2021



Reifestufe: ¹spontan, ² zur Offenlegung, ³ reguliert, ⁴ integriert

Steuerungen überwachen

Nachweise sammeln

Risiken überwachen

Metriken sammeln

ServiceNow Platform

