

# ServiceNow® App Engine : innovez à grande échelle grâce à la gouvernance low-code

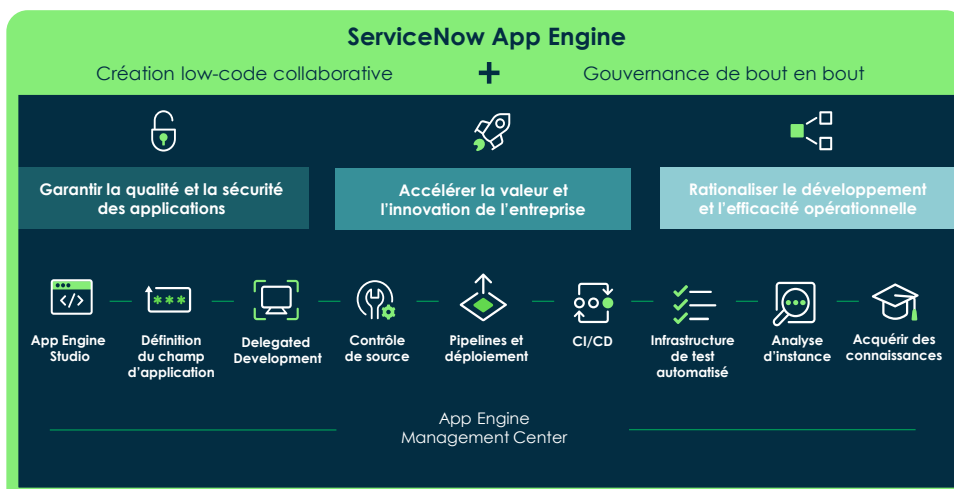
Le développement d'application low-code est le point de levier pour améliorer la façon dont le travail est effectué par les développeurs du quotidien. Mais pour faire évoluer un effort low-code réussi, un cadre de gouvernance solide est essentiel. C'est pourquoi la plate-forme d'applications low-code (LCAP) de ServiceNow® App Engine facilite plus que jamais la mise à l'échelle, la gestion et la protection du développement d'application, à l'échelle de l'entreprise.

## Rationaliser les DevOps low-code avec une approche reproductible et basée sur des normes pour la distribution des applications

Les options de gouvernance native d'App Engine permettent de déterminer facilement qui créera des applications, les critères d'entrée des applications, de hiérarchiser les demandes et de mettre en œuvre des tests. Un contrôle qualité automatisé tout au long du cycle de vie de l'application garantit une distribution efficace tout en protégeant la plate-forme. Des configurations prédéfinies automatisent les tâches de routine pour réduire le risque d'erreurs. Les outils de gouvernance guident l'utilisateur sur les prochaines étapes efficaces tout en vérifiant son travail pour garantir la qualité.

## S'assurer de la qualité et de la sécurité des applications avec la mise en place de garde-fous pour le développement technique

App Engine assure la cohérence de DevOps avec une prise en charge native pour les équipes de développement d'application lors de la mise en place, à l'échelle de l'entreprise, des normes de développement et de gouvernance. Les équipes disposent d'une visibilité et d'une surveillance complètes pour garantir la qualité des applications, tandis que des garde-fous définis offrent une protection contre les silos de données, le chevauchement des fonctionnalités et les inefficacités opérationnelles, ce qui stimule la vitesse et l'innovation pour l'entreprise.



### Favoriser à grande échelle l'agilité au niveau de l'entreprise

Rationaliser le développement d'application et favoriser l'efficacité opérationnelle en déployant une plate-forme d'applications low-code unique qui est évolutive, fiable et sécurisée.

### Accroître la productivité des développeurs professionnels

Réduire le backlog informatique en étendant le développement d'application au-delà de l'informatique avec des options low-code conçues pour les utilisateurs, quel que soit leur niveau d'expérience en matière de codage, et se protéger contre les risques grâce à des options de gouvernance intégrées.

### Maintenir l'intégrité de la plate-forme

Réduire le risque de shadow IT et minimiser la dette technique avec des normes d'entreprise faciles à appliquer, un développement délégué et un contrôle d'accès précis dans l'environnement low-code.

### Garantir la qualité et la sécurité des applications

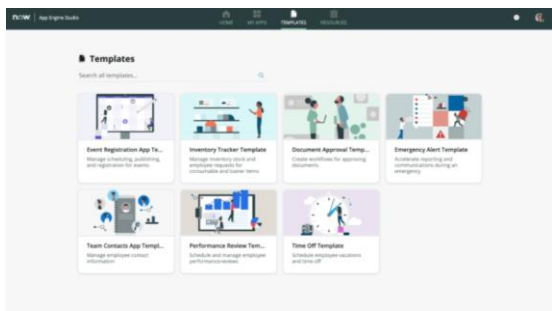
Appliquez nativement les critères de qualité des applications tout au long du cycle de vie du développement low-code, de la garantie que les compétences appropriées sont réunies pour chaque étape de développement à l'exploitation des composants prêts à l'emploi et ayant fait leurs preuves pour la création d'applications, et ce, en définissant la performance et la sécurité à long terme des applications.

### Améliorer la collaboration pour le développement d'application

Soutenir l'innovation conjointe afin que les développeurs puissent mieux construire ensemble, en définissant un modèle durable pour créer des applications orientées client et conformes aux normes informatiques.

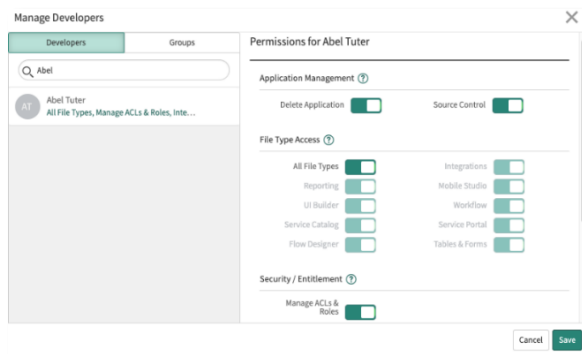
### Renforce les capacités des développeurs de tous niveaux

Avec **App Engine Studio**, le service informatique peut définir des garde-fous au sein de l'environnement de développement aux fins d'une gouvernance efficace et d'une assistance professionnelle. En tirant parti des outils de collaboration intégrés, des modèles d'applications partageables et de l'accès basé sur les rôles, vous pouvez responsabiliser les développeurs du quotidien tout en garantissant la sécurité des applications et les bonnes pratiques. Avec des conseils clairs et un contrôle d'accès, les développeurs de toute l'organisation peuvent développer des applications de haute qualité dans le cadre de directives préétablies.



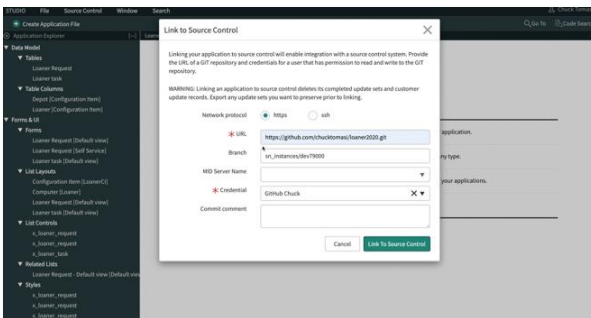
### Définir aisément qui a accès à quoi

Maintenir la gouvernance à l'égard des privilèges des développeurs, des ressources des applications et de l'accès aux données avec **Delegated Development**. Spécifier les autorisations de développement des utilisateurs et des groupes, afin que vous puissiez faire avancer les projets et habilitier l'entreprise, tout en minimisant les risques.



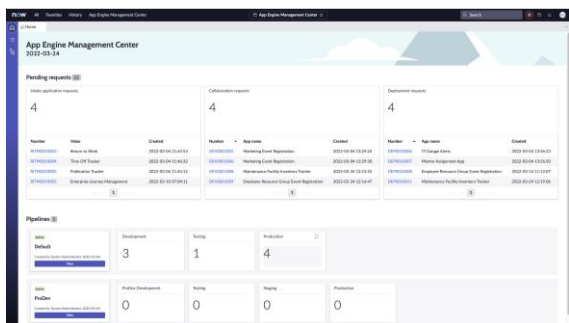
### Étendre le succès de DevOps

Rationaliser les opérations de développement et de déploiement d'applications avec **Contrôle de source** à l'aide d'un ensemble d'outils d'intégration et d'offre en continu (CI/CD). Les développeurs peuvent utiliser leur système de contrôle de source préféré pour gérer les modifications apportées à une application, tout en bénéficiant d'un encombrement réduit. Les équipes peuvent collaborer et gérer facilement le contrôle de version des applications pour déployer les applications plus rapidement.



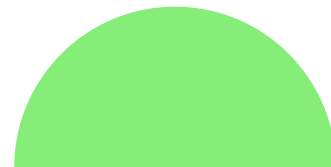
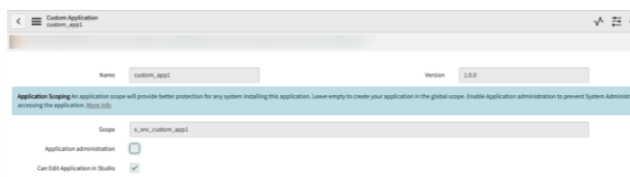
### Développer des applications conçues pour évoluer

**App Engine Management Center** offre aux organisations les outils dont elles ont besoin pour faire évoluer leur développement low-code. Soumettre des idées d'applications, inviter d'autres personnes à en créer ensemble et confier au service informatique les tests et déploiements, le tout dans une console unique au sein d'un environnement rationalisé. Le centre de gestion rassemble de nombreuses options clés pour offrir une expérience DevOps plus simple et transparente pour le low-code.



### Améliorer la sécurité des applications

Grâce à la définition du **champ d'application**, les développeurs peuvent protéger une application, ses fichiers et ses données, afin qu'une application ne puisse pas accéder aux données ou au code d'une autre application sans autorisation. Avec un champ d'application privé qui identifie de manière unique chaque application, les développeurs disposent d'un contrôle total pour configurer les parties de leur application sur lesquelles d'autres applications peuvent agir.

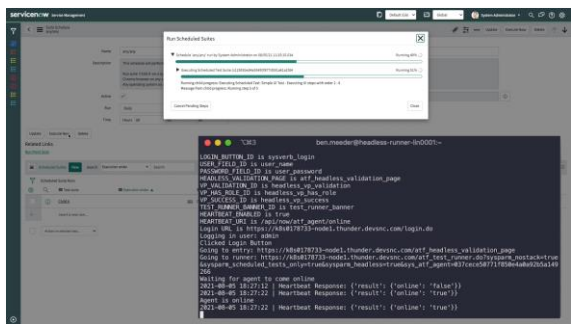


### Stimuler la productivité du déploiement

Rationaliser le déploiement d'applications à l'aide du plug-in App Engine **Pipelines and Deployments**. Les pipelines automatisent la propagation et l'installation de vos applications d'une instance vers une autre. Les pipelines sont alimentés par **le rayon CI/CD** de ServiceNow, qui vous permet d'automatiser les processus, tels que la publication d'applications dans le référentiel d'applications, leur installation sur des instances cibles ainsi que l'exécution de tests ATF et d'analyses d'instances. Vous pouvez configurer n'importe quel nombre de pipelines avec n'importe quel nombre d'instances pour tout prendre en charge, de l'application « directement à la production » aux applications « critiques » nécessitant une itération dans plusieurs environnements de pré-production.

### Garantir la qualité des applications

Achever les tests d'application et les mises à niveau plus rapidement avec **Automated Test Framework (ATF)**. Avant les déploiements d'applications, le service informatique peut facilement créer des scripts de test et automatiser ces tests avec une visibilité immédiate sur les résultats des tests. Les tests peuvent ensuite être utilisés pour appliquer les politiques de gouvernance et de conformité afin de protéger les normes de l'entreprise. Grâce aux commentaires en temps réel et à l'automatisation des tâches manuelles de test d'applications gourmandes en ressources, vous êtes en mesure de réduire les risques de développement et de résoudre facilement les problèmes personnalisés, tout en préservant en toute confiance l'intégrité de la plate-forme.

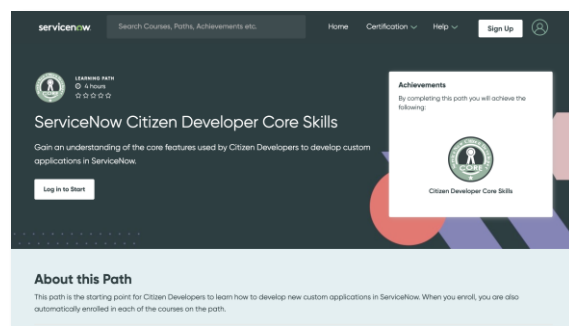


### Maintenir la santé de l'application

Appliquez les bonnes pratiques d'application et améliorez la santé de vos applications avec **Analyse d'instance**. Des données détaillées et des analyses approfondies vous permettent de mesurer les performances, la facilité de gestion et la convivialité de vos applications, en vous assurant que les garde-fous adéquats sont en place et en les ajustant si nécessaire. Cela rationalise vos processus de développement et vous aide à éviter de futurs problèmes de configuration.

### Acquérir des connaissances

Les cours à la demande et en direct dispensés par des experts de ServiceNow via **Now Learning** préparent les candidats développeurs à des niveaux de compétences appropriés pour créer en toute confiance avec App Engine, ce qui réduit les risques de développement des applications. Une formation guidée garantit que les utilisateurs, en particulier les développeurs du quotidien, aient connaissance des solutions low-code de ServiceNow avant de procéder à des développements sur la plate-forme.



EN SAVOIR PLUS

servicenow

© 2022 ServiceNow, Inc. Tous droits réservés. ServiceNow, le logo ServiceNow, Now, Now Platform et les autres marques ServiceNow sont des marques et/ou des marques déposées de ServiceNow Inc., aux États-Unis et/ou dans d'autres pays. Les autres noms, noms de produit et logos de sociétés peuvent être des marques des sociétés respectives auxquelles ils sont associés.  
SN\_DataSheet\_AppEngineAppDevGov\_APR\_2022

servicenow.com/fr/