

Favorisez l'innovation ESG avec ServiceNow App Engine

L'environnement, la responsabilité sociale et la gouvernance (Environmental, Social, Governance, ESG) représentent plus qu'une fonction d'entreprise. Il s'agit d'une transformation fondamentale de vos méthodes de travail. C'est pourquoi votre programme ESG doit concerner tous les éléments de votre organisation secteurs d'activité, collaborateurs et partenaires. Lorsque vous transformez l'ESG en un sport d'équipe, vous renforcez votre programme ESG en élargissant votre vivier d'idées, en suscitant l'adhésion et l'engagement des membres et en favorisant l'innovation.

Cependant, transformer de nouvelles idées ESG en solutions déployables peut représenter un défi de taille. De toute évidence, les services informatiques veulent vous aider à atteindre vos objectifs ESG, mais ils sont surchargés par d'autres initiatives de transformation digitale. En fait, ces problèmes de capacité poussent de nombreuses organisations informatiques à rechercher un moyen plus productif de créer des applications. Parallèlement, les technologues business extérieurs aux services informatiques souhaitent être habilités pour développer des applications, mais ils ne le peuvent pas en raison de la complexité des outils de développement traditionnels.

Mais alors, comment aborder ces questions et libérer l'innovation ESG ?

Avec ServiceNow® App Engine, les services informatiques et technologues business de votre entreprise peuvent créer, rapidement et facilement, de nouvelles applications ESG en développant des interfaces utilisateur intuitives, en digitalisant les workflows et en s'intégrant à d'autres systèmes. Ses outils de développement low-code sont conçus pour tous, quel que soit le niveau de compétences techniques, ce qui vous permet d'externaliser, d'améliorer et de faire évoluer l'innovation ESG. Ces applications fonctionnant sur la Now Platform, elles s'intègrent en exploitant les informations, les connaissances et les capacités de vos parfaitement à d'autres produits et applications ServiceNow, comme ServiceNow ESG Management, qui vous permet de collecter automatiquement les mesures ESG et d'autres données et donc d'offrir une visibilité centralisée.

Quels types d'applications ESG pouvez-vous créer avec App Engine ?

Voici quelques exemples concrets de clients ServiceNow.

Donner la parole aux employés

Une grande entreprise internationale de vente au détail a créé une application transmettant les commentaires des employés, notamment sur les salaires, les conditions de travail et l'éthique, au bon manager pour qu'il y donne suite. Cela renforce les pratiques de communication ouverte de longue date de l'entreprise en donnant aux employés un canal direct où ils sont entendus.

Signalisation de sécurité

Un institut de recherche américain leader a utilisé App Engine pour créer une application permettant de produire des affiches de sécurité pour les laboratoires. Les propriétaires de laboratoires remplissent un modèle simple, puis ServiceNow produit automatiquement le PDF correspondant et passe la commande à un fournisseur d'impression.

Santé publique

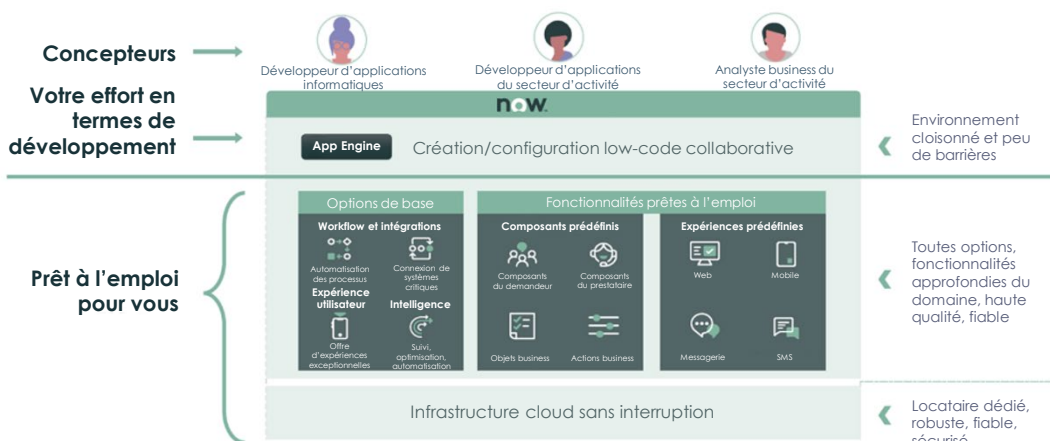
La ville de Los Angeles a conçu, créé et déployé une application de test COVID-19 pour ses citoyens en seulement 72 heures

Listes de vérification de sécurité

Une grande entreprise américaine de services automobiles a utilisé ServiceNow App Engine pour créer une application sur tablette pour les enquêtes de sécurité réalisées sur les sites de vente aux enchères. Le temps de réalisation des enquêtes est passé de 90 jours à 30 minutes et les demandes d'indemnisation des travailleurs ont diminué de 2 points de base.

Reconnaissance des employés

Un grand groupe financier coopératif cultive et renforce les comportements sociaux souhaités à l'aide d'une application de reconnaissance des employés. Au cours de la première année, plus de 150 000 témoignages de gratitude ont été adressés aux employés et à leurs collègues.



Une seule plateforme pour tous les développeurs et toutes les applications

Accélérez l'innovation ESG

Avec App Engine, les technologues business peuvent rapidement développer des applications ESG. Notamment des modèles de bonnes pratiques pour qu'ils développent mieux et plus rapidement, et même un guide de démarrage rapide qui transforme leur idée en une application fonctionnelle en quelques minutes seulement. Parallèlement, App Engine garantit la qualité des applications en permettant à votre équipe informatique d'examiner les applications développées par les technologues avant qu'elles ne soient lancées en production.

Et App Engine fournit également des outils à haute productivité pour les codeurs professionnels de votre équipe informatique. Cela signifie qu'ils peuvent développer rapidement et efficacement des applications ESG complexes et de grande envergure. Vous pouvez ainsi offrir un large éventail d'options ESG avancées sur la même plateforme que vos applications ESG low-code.

Proposez des expériences exceptionnelles pour stimuler la dynamique ESG

Créez des expériences intuitives et personnalisées qui augmentent la productivité et la satisfaction des utilisateurs, tout en créant une réputation positive pour votre programme ESG et en accélérant le lancement grâce à une forte adoption par les utilisateurs. Développez des espaces de travail intuitifs qui permettent aux utilisateurs de voir toutes les informations dont ils ont besoin en un seul endroit et de travailler plus rapidement. Et dotez les employés de portails en libre-service qui leur permettent de demander facilement des services, d'obtenir des informations, de faire des

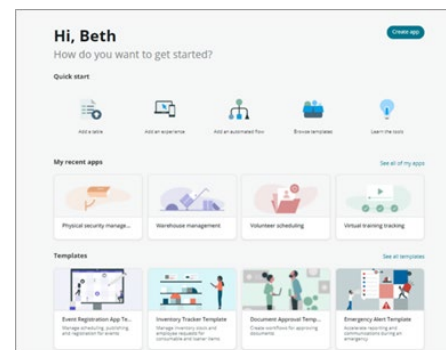
suggestions et de signaler des problèmes, qu'il s'agisse de s'inscrire à des programmes de bénévolat, de signaler des problèmes de sécurité sur le site ou de reconnaître les contributions d'autres employés.

Et avec App Engine, vous pouvez proposer ces expériences à tout moment et sur n'importe quel appareil, notamment compris les ordinateurs portables et de bureau, les tablettes, les smartphones et tout autre équipement mobile.

Réinventez chaque processus ESG en workflow digital

Le moteur de workflows intégré à App Engine permet d'automatiser facilement les processus autour des départements, systèmes et personnes. Cela vous permet d'éliminer les silos organisationnels en développant une supervision et une visibilité de bout en bout. Vous pouvez par exemple réunir automatiquement vos équipes RH, juridiques et opérationnelles en réponse à un incident sur le lieu de travail. Ou vous assurer que l'équipe en charge des installations attribue automatiquement des espaces de travail accessibles aux nouveaux employés en situation de handicap dans le cadre du processus d'embauche RH. C'est possible grâce aux workflows digitaux de ServiceNow.

Vos processus ESG étant digitalisés, vous êtes désormais en mesure de les développer, contrôler et gérer. Au lieu de vous appuyer sur des rapports et des audits manuels, vous collectez automatiquement des mesures, définissez des politiques, appliquez des normes et répondez rapidement aux problèmes et aux risques. Le résultat ? Vous améliorez radicalement votre position en matière d'ESG.



Outils de développement d'apps low-code que tout le monde peut utiliser

Intégrez nativement ServiceNow à toute application

ServiceNow est pré-intégré à plus de 150 systèmes tiers, vous dotant d'un accès immédiat* aux informations ESG dans l'ensemble de votre entreprise. Ainsi, si vous souhaitez récupérer les dossiers des employés de Workday, extraire les données de comptabilisation du carbone de Watershed, ou surveiller les évaluations des fournisseurs en matière d'environnement et de droits de l'homme dans EcoVadis ou Interos, le travail est déjà fait pour vous. Et il est facile de créer une nouvelle intégration s'il n'y en a pas de disponible immédiatement.

Pour obtenir des informations supplémentaires, rendez-vous sur :

www.servicenow.com/fr/solutions/esg-solutions.html

<https://www.servicenow.com/fr/products/now-platform-app-engine.html>

servicenow