

ESG Command Center

Solution intégrée pour plus d'impact

Élaborez des stratégies, gérez, gouvernez et générez des rapports à l'échelle de votre entreprise

Selon une étude publiée en octobre 2021 par IDC, 72 % des entreprises considèrent le développement durable comme une priorité business importante et 77 % d'entre elles ont déjà mis en place leurs programmes. Cependant, elles ont besoin d'aide.

- 74 % manquent d'expertise et d'options en matière de durabilité.
- 61 % ont besoin d'outils IT pour établir des rapports et mesurer l'impact.
- 59 % estiment que la technologie opérationnelle nécessaire n'a pas encore été inventée.¹

La solution ServiceNow ESG Command Center

ServiceNow peut combler cette lacune pour vous aider à obtenir l'impact de l'environnement, la responsabilité sociale et la gouvernance (Environmental, Social, Governance, ESG) et la valeur commerciale que vos parties prenantes attendent. ServiceNow® ESG Management (ESGM) fonctionne avec ServiceNow Project and Portfolio Management et ServiceNow Integrated Risk Management comme une solution de stratégie, planification, gouvernance et génération de rapports à l'échelle de l'entreprise pour l'ESG.

Chaque entreprise se trouve à un moment donné sur la voie de la durabilité, de l'équité et de l'éthique. La solution ServiceNow établit une base opérationnelle de bout en bout. Elle offre une modularité de type « ramper, marcher, courir » (ou « crawl, walk and run » en anglais) afin que vous puissiez évoluer à votre rythme et aligner votre stratégie avec l'exécution et la prise de décision et gouvernance financières et d'entreprise globales.

Priorisez les investissements ESG, planifiez les options ESG et mettez en œuvre la visibilité, les mesures et les preuves pour soutenir la gouvernance, les publications, l'impact et la valeur à long terme.

Défis

- Des processus de maturité variable, souvent manuels et ad hoc
- Une faible visibilité des dirigeants
- Des données fragmentées et non fiables
- Une prise de décision cloisonnée
- Une génération de rapports inefficace et coûteuse

Solution modulaire

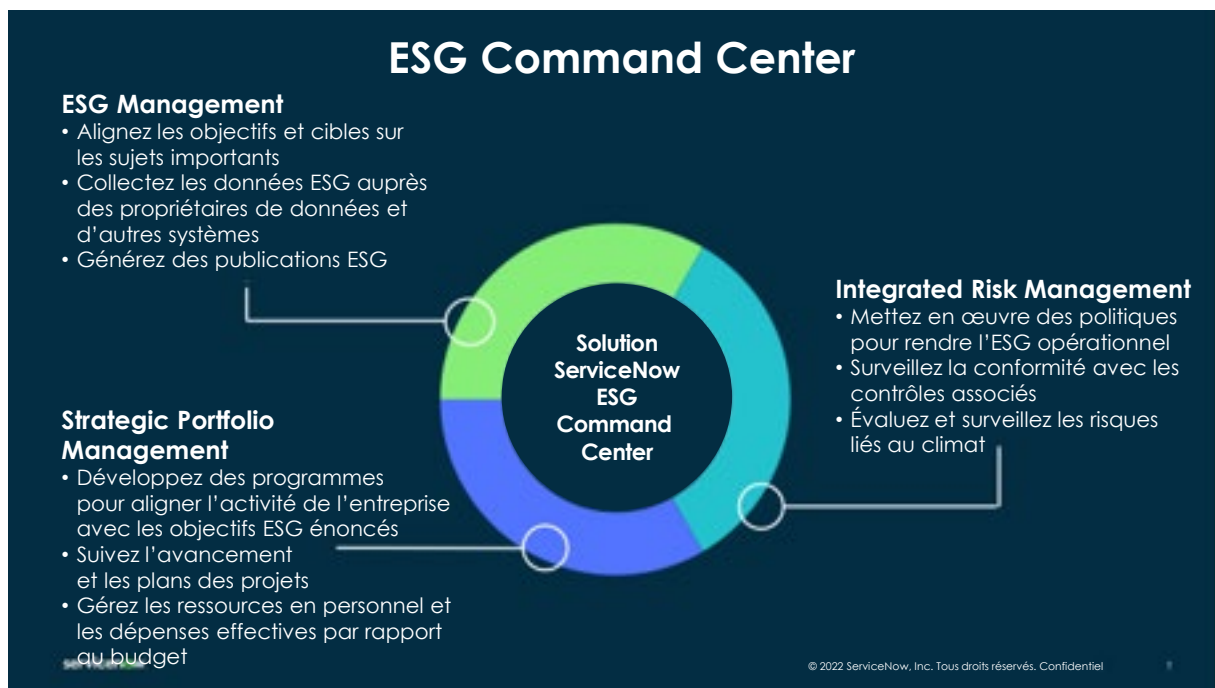
- ServiceNow ESG Management
- ServiceNow Project and Portfolio Management
- ServiceNow Integrated Risk Management (IRM/GRC)

Avantages

- Une visibilité à la demande
- Des publications et une génération de rapports rationalisées et vérifiables
- Des processus cohérents et efficaces pour améliorer la vitesse et l'évolutivité
- Une assistance pour l'élargissement du champ d'application et de la réglementation
- Des pratiques business plus sécurisées, transparentes et éthiques
- Une intégration des activités ESG dans les processus de planification financière et d'entreprise

Résultats

- Transformez vos objectifs et votre vision ESG en actions significatives
- Renforcez votre réputation et inspirez la confiance
- Créez de la valeur et un impact à long terme



Rationalisez les publications et la génération de rapports

Les équipes chargées du développement durable et les responsables des programmes ESG apprécieront la simplicité de notre support pour trouver, organiser, conserver et fournir des publications sur les principaux cadres de travail, ainsi que la visibilité à la demande sur le statut des projets. Il est plus simple, plus rapide et plus reproductible que les étapes actuelles, essentiellement manuelles : ces précieux experts peuvent ainsi consacrer plus de temps au coaching et à la formation pour renforcer les compétences ESG et informatiques et améliorer la sécurité des données, l'engagement et l'impact.

Alignez la stratégie sur l'exécution

Les dirigeants opérationnels apprécient la façon dont notre plateforme à l'échelle de l'écosystème les aide à : hiérarchiser et planifier les travaux ESG pour les aligner avec la matérialité et les objectifs ; obtenir une visibilité sur l'état et les coûts ; gérer les risques ESG pour améliorer la résilience et améliorer les performances. Les collaborateurs sceptiques apprécient l'accès et la crédibilité des données à l'origine des décisions et des publications.

Gérez les risques ESG dans le cadre de la GRC

Les responsables du risque reconnaissent l'impact croissant de l'ESG sur leurs positions en termes de gouvernance, risque et conformité et veulent l'inclure dans leurs programmes de manière proactive.

Ils apprécient la manière dont ServiceNow les aide à formaliser les politiques et les pratiques de gouvernance ESG, à surveiller en permanence les mesures et les contrôles clés et à intégrer l'ESG dans un solide programme de gestion des risques au sein de l'entreprise et des tiers.

Utilisez la technologie pour accélérer l'impact

Les leaders IT sont bien placés pour contribuer à l'accélération de l'impact ESG sur une base technologique unifiée, outre la sécurité, la confidentialité et l'informatique durable. Ils considèrent l'adoption de cette solution de contrôle des opérations ESG comme un moyen important pour l'informatique de contribuer aux activités ESG à l'échelle de l'entreprise et de l'écosystème. L'architecture unifiée et unique du modèle de données les aide à mettre en place des équipes ESG en fonction du secteur d'activité, tout en s'intégrant à la plateforme informatique, aux processus réglementaires et aux politiques qui soutiennent déjà leur business.

Défendez les questions ESG à l'échelle de votre entreprise

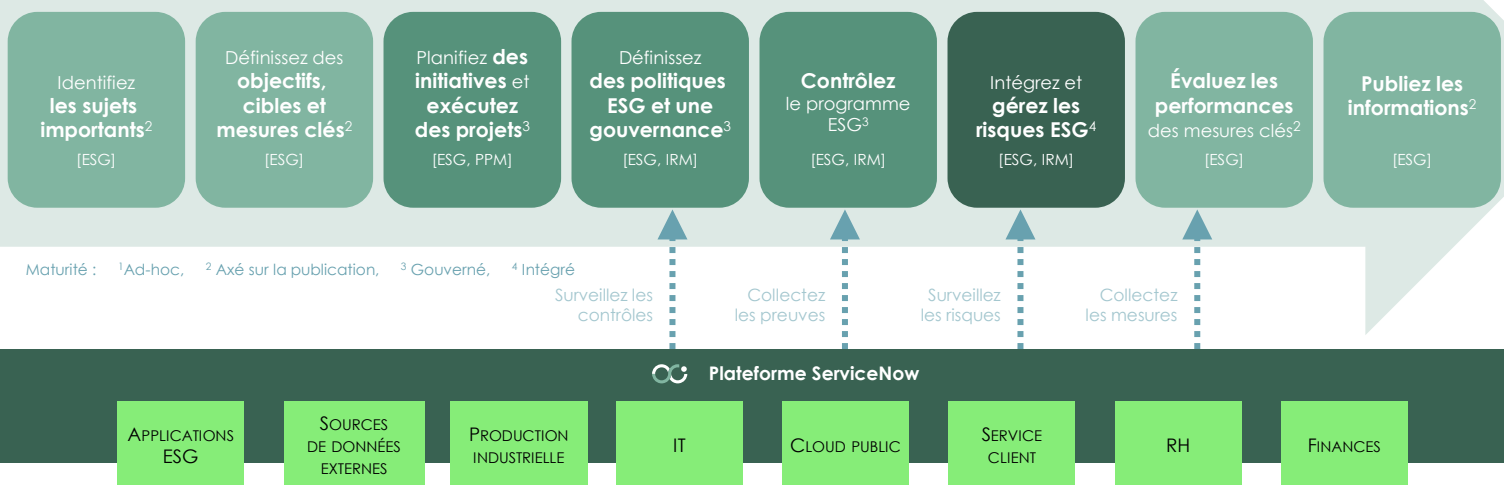
Ensemble, nous pouvons dessiner le workflow d'un monde meilleur. Contactez votre équipe de vente ou votre champion de plateforme pour aller de l'avant.

servicenow.com/fr/solutions/esg-solutions.html

“

99 % des personnes interrogées souhaiteraient disposer d'une solution de durabilité intégrée et 85 % considèrent que cette solution est très utile ou qu'elle change la donne.¹

¹ Infographie IDC, demandée par ServiceNow. *The C-Suite Sustainability Imperative 2021 (L'impératif de durabilité des cadres supérieurs, 2021)*. Doc. #US48287921, octobre 2021



servicenow