

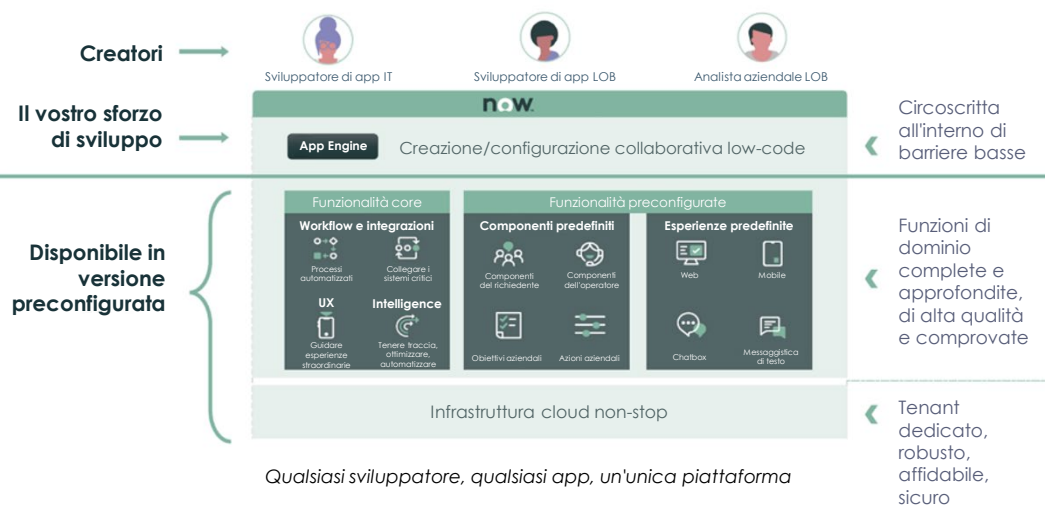
Guidare l'innovazione ESG con ServiceNow App Engine

L'ESG è più di una funzione aziendale. Rappresenta una trasformazione fondamentale nel vostro modo di fare affari. Ecco perché il programma ESG deve agire in maniera capillare per raggiungere ogni parte della vostra organizzazione, attingendo ai dati, alle conoscenze e alle funzionalità delle linee aziendali, dei dipendenti e dei partner. Se fate dell'ESG uno sport di squadra, rafforzerete il programma ESG ampliando il vostro bacino di idee, creando un coinvolgimento e un'adesione dal basso e alimentando l'innovazione.

Tuttavia, trasformare le nuove idee ESG in soluzioni implementabili può rappresentare una sfida significativa. Ovviamente, l'IT vuole aiutarvi a raggiungere i vostri obiettivi ESG, ma risulta essere sovraccaricato da altre iniziative di trasformazione digitale. In effetti, a causa di questi problemi di capacità, molte organizzazioni IT stanno già cercando un modo più produttivo per creare le app. Allo stesso tempo, i tecnici aziendali esterni all'IT vogliono disporre dell'autorizzazione necessaria per creare applicazioni, senza poterlo fare a causa della complessità degli strumenti di sviluppo tradizionali.

Come affrontare quindi questi problemi e facilitare l'innovazione ESG?

Con **ServiceNow® App Engine**, i tecnici IT e i tecnici aziendali di tutta l'organizzazione possono creare nuove app ESG in modo semplice e veloce, creando interfacce utente intuitive, digitalizzando i workflow e integrandosi con altri sistemi. I suoi strumenti di sviluppo low-code sono pensati per tutti, indipendentemente dal livello di competenza tecnica, consentendovi di dare vita al crowdsourcing, elevare e scalare l'innovazione ESG. Inoltre, poiché queste app vengono eseguite su Now Platform, funzionano alla perfezione con altri prodotti e app ServiceNow, come ServiceNow ESG Management, consentendovi di raccogliere in maniera automatica i parametri ESG e altri dati per fornire una visibilità centralizzata.



Quali tipi di app ESG potete creare con App Engine?

Ecco alcuni esempi reali di clienti ServiceNow.

La voce del dipendente

Una grande azienda globale di vendita al dettaglio ha creato un'app che indirizza i feedback dei dipendenti in merito alla retribuzione, alle condizioni di lavoro, all'etica e ad altro ancora al manager giusto per consentirgli di intervenire. Questo rafforza la pratica di lunga data dell'azienda relativa al comunicare in maniera aperta, offrendo ai dipendenti un canale diretto per far sentire la loro voce.

Segnaletica di sicurezza

Un importante istituto di ricerca statunitense ha utilizzato App Engine per creare un'applicazione per la produzione di targhette di sicurezza per i laboratori. I proprietari dei laboratori compilano un semplice modello e ServiceNow produce il PDF corrispondente in maniera del tutto automatica ed effettua l'ordine a un fornitore di stampa.

Sanità pubblica

La città di Los Angeles ha progettato, creato e implementato un'app di test COVID-19 per i propri cittadini in sole 72 ore.

Elenchi di controllo di sicurezza

Un'azienda statunitense leader nel settore dei servizi automobilistici ha utilizzato ServiceNow App Engine per creare un'applicazione basata su tablet per le indagini sulla sicurezza nei siti d'asta. I tempi di completamento delle indagini sono scesi da 90 giorni a 30 minuti e le richieste di risarcimento dei lavoratori sono diminuite di 2 punti base.

Riconoscimento del dipendente

Un grande gruppo finanziario cooperativo coltiva e rafforza i comportamenti sociali desiderati attraverso un'app per il riconoscimento nei confronti dei dipendenti, che ha espresso oltre 150.000 volte gratitudine ai dipendenti e ai loro colleghi nel corso del suo primo anno di utilizzo.

Accelerare l'innovazione ESG

Con App Engine, i tecnici aziendali possono creare rapidamente app ESG. Sono inclusi modelli di best practice, per migliori e più veloci capacità di creazione, oltre a una guida introduttiva che consente di passare dall'idea all'applicazione funzionante in pochi minuti. Allo stesso tempo, viene garantita la qualità delle app, consentendo al team IT di esaminare le app sviluppate dai tecnici prima che vengano messe in produzione.

App Engine offre anche strumenti ad alta produttività per i codificatori professionisti del vostro team IT. Ciò significa che possono sviluppare app ESG complesse e di grandi dimensioni in modo rapido ed efficiente, consentendovi di offrire un ampio spettro di funzionalità ESG avanzate sulla stessa piattaforma delle vostre app ESG low-code.

Fornire esperienze eccellenti per dare slancio all'ESG

Creare esperienze intuitive e personalizzate che aumentino la produttività e la soddisfazione degli utenti, creando una reputazione positiva per il vostro programma ESG e accelerando l'immissione sul mercato grazie a un'elevata adozione da parte degli utenti. Potete inoltre creare spazi di lavoro intuitivi che consentano agli utenti di vedere tutte le informazioni di cui hanno bisogno in un unico posto e di svolgere il lavoro più rapidamente. Inoltre, i dipendenti possono usufruire di portali self-service che semplificano la richiesta di servizi, l'ottenimento di informazioni, la formulazione di suggerimenti e la segnalazione di problemi, sia che si tratti di iscriversi a programmi di volontariato, di evidenziare problemi di sicurezza del sito o di riconoscere il contributo di altri dipendenti.

Con App Engine potete offrire queste esperienze in qualsiasi momento e su qualsiasi dispositivo, compresi desktop, laptop, tablet, smartphone e altri dispositivi mobili.

Ridefinire ciascun processo ESG come un workflow digitale

Il motore di workflow incorporato in App Engine semplifica l'automazione dei processi in relazione a reparti, sistemi e persone. Ciò consente di abbattere i silos organizzativi, creando visibilità end-to-end e supervisione. Ad esempio, potete riunire automaticamente i team HR, legale e operativo per rispondere a un incidente sul posto di lavoro. Oppure garantire che ai nuovi dipendenti con disabilità vengano automaticamente assegnati spazi di lavoro accessibili dal team delle strutture come parte del processo di onboarding delle risorse umane. Con i workflow digitali di ServiceNow tutto ciò è possibile.

Inoltre, poiché i processi ESG sono digitalizzati, ora potete crearli, monitorarli e gestirli. Invece di affidarvi a rapporti e verifiche manuali, potete raccogliere automaticamente i parametri, stabilire le politiche e rispondere rapidamente a problemi e rischi. Il risultato? Un miglioramento radicale della vostra posizione ESG.

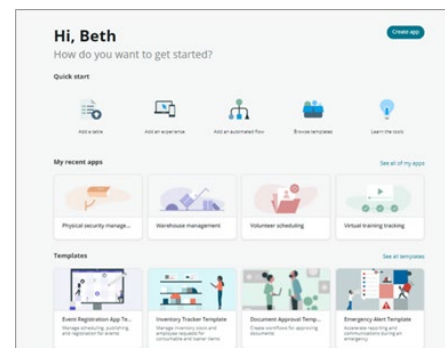
Integrare ServiceNow in modo nativo in qualsiasi situazione

ServiceNow è pre-integrato con oltre 150 sistemi di terze parti, consentendovi di accedere immediatamente* alle informazioni ESG in tutta la vostra azienda. Quindi, per recuperare i dati dei dipendenti da Workday, è sufficiente estrarre i dati di contabilità delle emissioni di carbonio da Watershed o monitorare le valutazioni ambientali e sui diritti umani dei fornitori in EcoVadis o Interos, e il lavoro è già fatto. Ed è facile creare una nuova integrazione, se non è preconfigurata.

Per ulteriori informazioni, visitate il sito:

www.ServiceNow.com/it/solutions/esg-solutions.html

<https://www.servicenow.com/it/products/nw-platform-app-engine.html>



Strumenti di sviluppo di app low-code utilizzabili da chiunque

servicenow