

# Automation Center

## 単一のプラットフォームでハイパーオートメーション全体の状況を管理

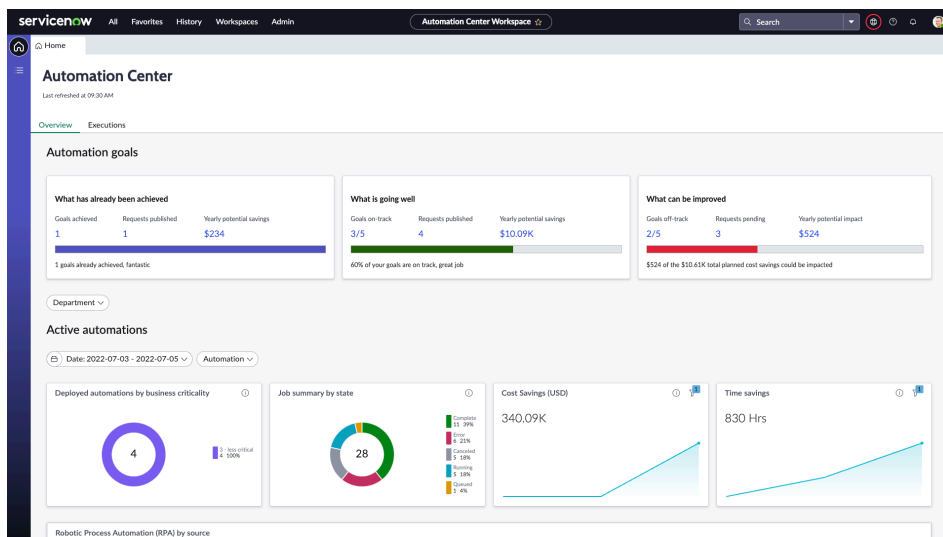
自動化は長年にわたって組織の目標でしたが、従来のテクノロジーによるアプローチは、特に RPA、統合、ローコードなど、さまざまなベンダーの複数の点在化したソリューションやツールを中心とした投資により、かえって問題を悪化させています。その結果、組織は「自動化の孤島」と化し、部門間や企業間のレベルで統合されていない、複数の分断された局地的な自動化ツールに悩まされています。このため、自動化の監視が断片的になり、新たな自動化の機会に対する見方もばらばらになってしまいます。結果的に、自動化の潜在的なメリットは完全には実現されず、自動化担当リーダーは、企業内のすべてのベンダーと部門にわたる全体像を把握して管理することができなくなっています。

そこで登場するのが Automation Center です。

## ベンダーにとらわれない自動化の一元管理

Automation Center は、あらゆるベンダーのすべての自動化を 1 か所でインテリジェントに管理するための中央リポジトリです。各ベンダーの自動化の孤島を企業横断レベルで 1 つのまとまりに統合することで、ハイパーオートメーションの全体像の把握を実現し、自動化によるビジネスへの影響度を最大化します。Automation Center は、ServiceNow の製品の中でも最も完成度が高く、コスト効率が良い自動化・統合ソリューションである Automation Engine の重要な新機能であり、ハイパーオートメーションの単一プラットフォームである Now Platform 上に、Integration Hub、RPA Hub、Document Intelligence のすべてを追加します。

Automation Center ワークスペースとダッシュボードを使用すると、インテークからワークフロー、パブリッシュまでのエンドツーエンドの自動化ライフサイクルを管理し、ベンダーにとらわれないリアルタイム分析を確認して、ビジネス目標に対する自動化のパフォーマンスを把握し、時間とコストの節約、アクティブな自動化、自動化パイプライン、運用の健全性を追跡し、インシデントと変更を管理して、自動化の障害を未然に防ぎます。これらのすべてを IT サービスオペレーションと同じプラットフォームで行えます。



**Automation Center の概要ダッシュボード**：ベンダーにとらわれることなくビジネスパフォーマンス、アクティブな自動化、パイプラインを監視します。

### 機能：

- Automation Center ワークスペース
- 概要ダッシュボード
- エグゼクティブダッシュボード
- すぐに利用可能な ServiceNow RPA Hub と Process Optimization
- サードパーティの自動化を統合するための Automation Center API

### 価値がある理由：

- 企業内のハイパーオートメーションの全体像を把握
- すべてのステークホルダーが単一のコラボレーティブなワークスペースを使用し、インテークから自動化までの自動化ライフサイクルを管理
- 目標に対する自動化のビジネスパフォーマンスを監視し、改善のためのインサイトを取得
- すべてのロボットおよびボットプロセスを CMDB CI として作成することにより、アップタイムを最大化し、障害を防止
- ハイパーオートメーションへのアプローチを簡素化し、すべての機能を単一のプラットフォームに統合
- IT サービスオペレーションと同じプラットフォームで自動化オペレーションを管理

**Automation Center が企業横断的な自動化のビジネス価値をどのように高めるのか、詳細については以下をご覧ください。**

 Web サイト

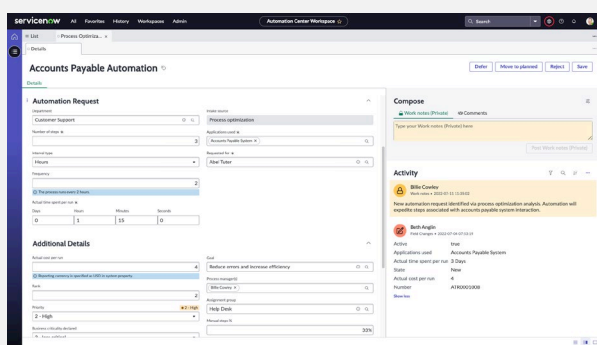
 ServiceNow Store

## 企業横断的な自動化のビジネス価値を向上

Automation Center によりベンダーにとらわれない自動化の一元管理を実現し、ハイパーオートメーション全体の状況を監視して対応できます。

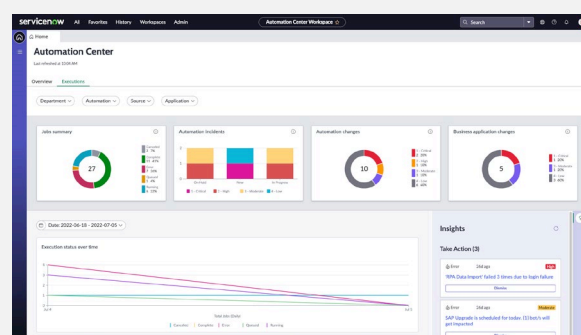
### Automation Center ワークスペース

Service Catalog と Process Optimization から、企業全体の自動化の要求と機会を発見し、優先順位を付け、対応します。タスクを割り当てて、すべてのステークホルダー間でエンドツーエンドの自動化作成ワークフローを管理します。



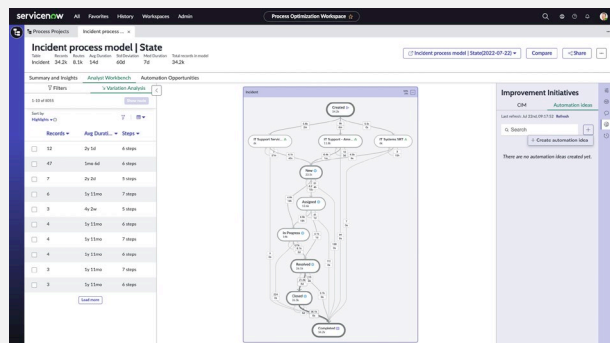
### エグゼクティブダッシュボード

複数のベンダーにまたがって自動化の健全性、ジョブステータス、インシデント、変更を監視および管理し、自動化の障害を未然に防ぎます。



### Process Optimization の取り込み

ワンクリックで Process Optimization から Automation Center ワークスペースに自動化の機会を取り込むことができます。



### サードパーティ RPA ベンダーの統合

Automation Center API を使用し、ロボット、ポットプロセス、ジョブ実行を CMDB 内の CI として作成します。

| Name                   | Active | Internal name          | Description        |
|------------------------|--------|------------------------|--------------------|
| All Automation Req...  | True   | automation_req...      | Automation Request |
| My Automation Req...   | True   | blue_prime             | Blue Prime         |
| My Automation Task...  | True   | blue_prime             | Blue Prime         |
| ServiceNow RPA         | True   | servicenow_rpa         | RPA Hub            |
| Third Party RPA Tool 1 | True   | third_party_rpa_tool_1 | Third Party RPA    |
| Third Party RPA Tool 2 | True   | third_party_rpa_tool_2 | Third Party RPA    |
| UiPath                 | True   | uipath                 | UiPath             |