

ServiceNow ESG Management

De term ESG (Environmental, Social, and Governance; milieu, maatschappij en governance) staat tegenwoordig hoog op de agenda van ondernemingen en hun raden van bestuur en investeerders, klanten, werknemers, regelgevers en andere belanghebbenden. Terwijl verschillende ESG-aspecten tot nu toe op ad-hocbasis werden aangepakt, wordt van bedrijven steeds vaker gevraagd om holistisch beheer van en rapportage over ESG-effecten, van koolstofemissies tot het aantrekken en behoud van talent en van gegevensbeveiliging tot privacy. Het voldoen aan deze eisen is meestal een handmatige, tijdrovende en foutgevoelige opdracht met spreadsheets, e-mails en opvragingen van gegevens uit verschillende silogebaseerde softwaretools die alleen betrekking hebben op discrete ESG-onderwerpen.

ServiceNow ESG Management (ESGM) verandert de manier waarop je kwesties over het hele ESG-spectrum beheert, visualiseert en rapporteert. Het stroomlijnt het verzamelen, organiseren en opslaan van informatie in één gebruiksvriendelijk systeem en automatiseert dashboards en rapporten voor een intern publiek, evenals externe openbaarstellingen in overeenstemming met ESG-normen en -frameworks.

ESG-programma's opstellen

Nadat je de materiële onderwerpen voor het bedrijf hebt gedefinieerd, kun je met ESGM de onderwerpen documenteren en visualiseren in een interactieve materialiteitsmatrix voor een betere prioritering van resources, besluitvorming en storytelling. Voor elk materieel onderwerp kun je doelen van verschillende complexiteit stellen, met optionele subdoelen en targets. De doelen kunnen formeel en extern zijn, zoals 'koolstofneutraliteit bereiken voor alle bedrijfsactiviteiten', of informeel en intern, zoals 'de CDP-rating van het bedrijf verhogen'.

Gegevens verzamelen en de vooruitgang afzetten tegen de doelstellingen

Het verzamelen van gegevens vormt een belangrijk deel van ESG-beheer en -rapportage binnen ondernemingen en is vaak zeer tijdrovend en foutgevoelig door het ontbreken van de juiste technologie om dit te ondersteunen. Met ESGM kun je meetwaarden en KPI's voor de doelstellingen en targets definiëren en kun je aangeven hoe deze worden verzameld: via gestroomlijnde handmatige gegevensinvoer of automatisch via integraties met andere ServiceNow-software en software van externe partijen, zoals Workday, SAP Concur en Arcadia (voorheen Urjanet).

SPOTLIGHT: Koolstofneutraliteit bereiken met ESG-beheer

Met ServiceNow ESG Management (ESGM) kunnen bedrijven hun traject naar koolstofneutraliteit binnen één oplossing beheren.

Koolstofberekeningen

Onze oplossing biedt een applicatie die met de meest populaire datafeeds is verbonden die nodig zijn om automatisch Scope 1-, 2- en 3-emissies te berekenen.

Daarnaast biedt de tool direct inzetbare gegevensinvoervelden, emissiefactoren en openbaar-makingsframeworks, waarmee je snel aan de slag kunt met emissieberekeningen.

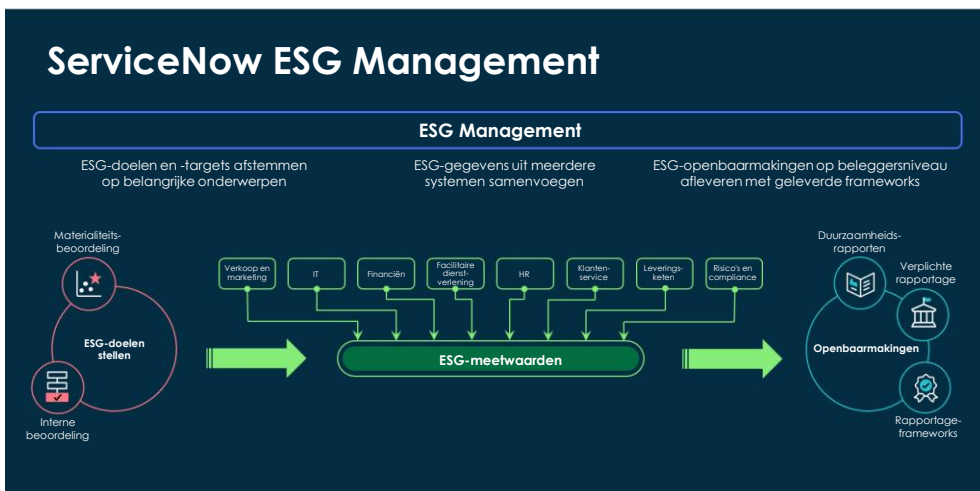
ESGM biedt ook een hoge mate van flexibiliteit voor bedrijven die hun eigen methoden, factoren, meetwaarden, aggregaties en dashboards voor de berekening van de broeikasgasuitstoot willen configureren.

Doelen en targets

Met ESGM kan je een roadmap opstellen en volgen om op wetenschap gebaseerde broeikasgasdoelstellingen of andere klimaatgerelateerde en bredere ESG-doelstellingen te bereiken. ESGM werkt de voortgang richting doelen en targets automatisch bij wanneer de meetwaarden die aan de doelen zijn gekoppeld (zoals de totale CO2-uitstoot) handmatig of via een geautomatiseerde datafeed worden bijgewerkt.

Programmabeheer

Om een end-to-end-beleving te bieden, integreert ESGM ten slotte met onze Strategic Portfolio Management-tools, die je kunt inzetten om scenario's uit te voeren om een portfolio van projecten te evalueren, selecteren en beheren om de koolstofneutraliteitsdoelstellingen van het bedrijf te bereiken.



ESGM kan ook worden geïntegreerd met financiële en inkoopgegevens-systemen, die vaak gegevens leveren voor rapportage over de duurzaamheid van de leveringsketen en verantwoordelijkheidsrapportage.

Waar handmatige gegevensinvoer nog steeds nodig is, biedt ESGM een vertrouwde en intuïtieve interface voor gegevensinvoer in spreadsheetstijl, zodat gegevensverstrekkers en goedkeurders gemakkelijker informatie kunnen invoeren en beoordelen. De taken voor gegevensinvoer en -controle worden aan verstrekkers en goedkeurders gepresenteerd op een manier die is afgestemd op hun rol. Zij hoeven niet door spreadsheets te bladeren of tabbladen te doorlopen om hun werk te doen.

Met de software kunnen gebruikers ook back-updocumenten voor een audittrail uploaden, notities en opmerkingen aan afzonderlijke meetwaarden koppelen en gegevens valideren die via integraties binnenkomen.

Volgen en samenstellen van openbaarmakingen

Met de voortdurend toenemende aandacht voor ESG-kwesties wordt de interne en externe rapportage ingewikkelder en belastender. Het creëren van openbaarmakingen en rapporten is naast het verzamelen van gegevens een van de meest tijdrovende taken van ESG- en duurzaamheidsteams. Met ESGM maken duurzaamheidsmanagers snel openbaarmakingen die zijn afgestemd op ESG-rapportageframeworks zoals GRI, SASB en ERS, en op ad-hocvragen van klanten, investeerders en andere belanghebbenden.

Om het proces voor het opstellen van openbaarmakingen te versnellen en te vereenvoudigen, is ESGM met

Microsoft Office 365 geïntegreerd om gegevens uit het systeem te combineren met het verhalende concept en automatisch bij te werken wanneer de gegevens worden gewijzigd.

De openbaarmakingen en dashboards kunnen worden gebruikt als basis voor uitgebreidere gepubliceerde rapporten en presentaties.

ESG Command Center

ESGM integreert naadloos met twee andere ServiceNow-producten: Strategic Portfolio Management en Integrated Risk Management. Integratie met één van deze of beide producten helpt je een operationeel 'commandocentrum' op te zetten om het ESG-programma holistisch te beheren, ESG-gerelateerde risico's te beoordelen en roadmaps op te stellen en uit te voeren om de doelen te bereiken.

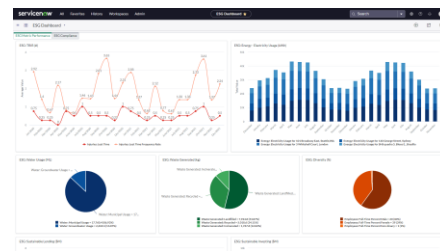
IT-oplossingen voor duurzaamheid

ESGM ondersteunt door integratie met ServiceNow IT Asset Management ook de inspanningen van klanten om de duurzaamheidsimpact van hun IT-middelen en -activiteiten te volgen, optimaliseren en verminderen. Deze impact omvat energieverbruik, broeikasgasemissies, watergebruik en elektronisch afval.

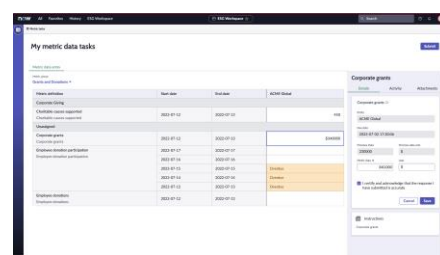
Het platform maakt het verschil

Ons platform begon in IT, maar ondersteunt nu klanten, werknemers en ontwikkelaars. Wij noemen het een 'platform van platforms', omdat het werkt met bestaande systemen, zoals ERP, productie, cloudinfrastructuur en HR, om een actiesysteem te creëren. Neem contact op met het ServiceNow-verkoopteam of de platform champion om aan de slag te gaan

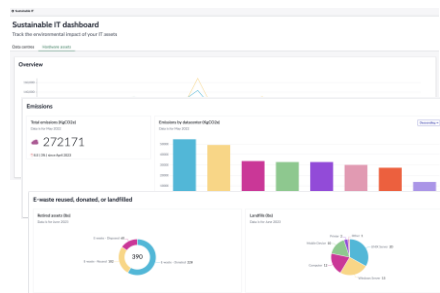
[\(servicenow.com/nl/products/esg-management/\)](https://servicenow.com/nl/products/esg-management/)



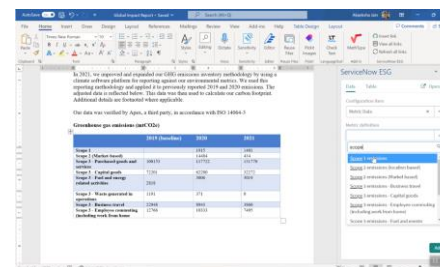
Configureer dashboards om afzonderlijke meetwaarden en trends te visualiseren



Verzamel gegevens met een intuïtieve gebruikersinterface



Streef naar duurzame IT en andere doelen



Stel openbaarmakingen en rapporten op voor eenvoudig exporteren

