

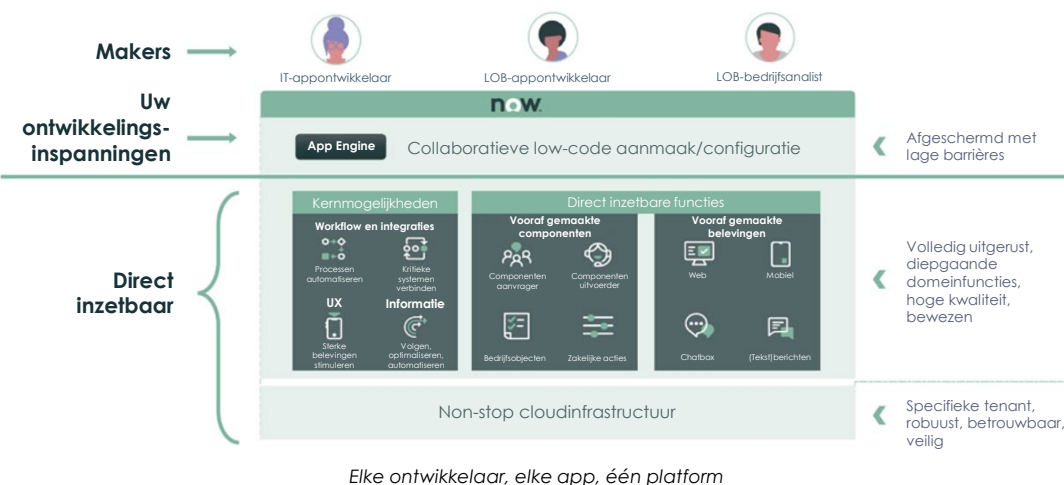
## Innovatie in ESG stimuleren met ServiceNow App Engine

ESG is meer dan een bedrijfsfunctie. Het is een fundamentele verandering in de manier waarop u zakendoet. Daarom moet uw ESG-programma elk deel van uw organisatie bereiken en gebruikmaken van de inzichten, kennis en mogelijkheden van uw bedrijfsonderdelen, werknemers en partners. Als u van ESG een teamsport maakt, versterkt u uw ESG-programma door uw ideeënpool uit te breiden, een breed draagvlak en betrokkenheid te creëren en innovatie te stimuleren.

Nieuwe ESG-ideeën omzetten in implementeerbare oplossingen kan echter een hele uitdaging zijn. Uiteraard wil het IT-team u helpen uw ESG-doelen te bereiken, maar ze worden overbelast met andere initiatieven voor digitale transformatie. Veel IT-organisaties zijn vanwege deze capaciteitsproblemen al op zoek naar een productievere manier om apps te bouwen. Tegelijkertijd willen bedrijfstechnologen buiten IT de mogelijkheid krijgen om apps te maken, maar zij kunnen dat niet vanwege de complexiteit van traditionele ontwikkelingstools.

Hoe kunt u deze problemen aanpakken en ESG-innovatie stimuleren?

**Met ServiceNow® App Engine** kunnen IT- en bedrijfstechnologen in uw hele organisatie snel en eenvoudig nieuwe ESG-apps bouwen, intuïtieve gebruikersinterfaces creëren, workflows digitaliseren en met andere systemen integreren. De low-code ontwikkelingstools zijn ontworpen voor iedereen, ongeacht hun technische vaardigheidsniveau, zodat u ESG-innovatie kunt crowdsourcen, verbeteren en opschalen. En omdat deze apps op het Now Platform worden uitgevoerd, werken ze naadloos samen met andere ServiceNow-producten en -apps, zoals ServiceNow ESG Management, waarmee u automatisch ESG-maatwaarden en andere gegevens kunt verzamelen om gecentraliseerd inzicht te bieden.



### Welke soorten ESG-apps kunt u bouwen met App Engine?

Hier volgen enkele praktijkvoorbeelden van ServiceNow-klanten.

#### Werknemersparticipatie

Een groot internationaal retailbedrijf heeft een app ontwikkeld die feedback van werknemers over salaris, arbeidsomstandigheden, ethische zaken en meer doorstuurt naar de juiste manager, zodat die actie kan ondernemen. Dit versterkt de vertrouwde bedrijfsworkwijze van open communicatie door werknemers een direct kanaal te geven waar er naar hen wordt geluisterd.

#### Veiligheidsborden

Een grote Amerikaanse onderzoeksinstituting heeft met App Engine een app ontwikkeld waarmee veiligheidsborden voor laboratoria kunnen worden gemaakt. Labmanagers vullen een eenvoudig sjabloon in, waarna ServiceNow automatisch de bijbehorende pdf produceert en de bestelling plaatst bij een drukker.

#### Volksgezondheid

De stad Los Angeles ontwierp, bouwde en implementeerde in slechts 72 uur een COVID-19-testapp voor haar burgers.

#### Veiligheidschecklists

Een toonaangevend Amerikaans autoservicebedrijf heeft ServiceNow App Engine gebruikt om een app voor de tablet te creëren voor veiligheidsonderzoeken op veilingen. De tijd die nodig was om de onderzoeken uit te voeren, daalde van 90 dagen naar 30 minuten en het aantal claims voor schadevergoeding voor werknemers daalde met 2 basispunten.

#### Erkenning van werknemers

Een grote financiële coöperatie cultiveert en versterkt gewenst sociaal gedrag met een app voor werknemerserkenning, die in het eerste jaar zorgde voor meer dan 150.000 uitingen van dankbaarheid aan werknemers en hun collega's.

## ESG-innovatie versnellen

Met App Engine kunnen bedrijfstechnologen snel ESG-apps creëren. Het bevat sjablonen met best practices, zodat ze beter en sneller kunnen bouwen, en zelfs een snelstartgids waarmee ze in slechts enkele minuten van idee naar werkende app gaan. Tegelijkertijd wordt de kwaliteit van de apps gewaarborgd doordat uw IT-team de door technologen ontwikkelde apps kan beoordelen voordat ze in productie worden genomen.

Ook biedt App Engine tools met hoge productiviteit voor professionele codeurs in uw IT-team. Dit betekent dat zij snel en efficiënt grote, complexe ESG-apps kunnen ontwikkelen, zodat u een breed scala aan geavanceerde ESG-mogelijkheden kunt aanbieden op hetzelfde platform als uw low-code ESG-apps.

## Sterke belevingen bieden om ESG-momentum te stimuleren

Creëer intuïtieve, gepersonaliseerde belevingen die de productiviteit en tevredenheid van gebruikers verhogen. Zo bouwt u een goede reputatie voor uw ESG-programma op en wordt de uitrol versneld door een hoge gebruikersacceptatie. Bouw intuïtieve werkomgevingen waarin gebruikers alle informatie die ze nodig hebben op één plek kunnen zien en sneller hun werk kunnen doen. En maak het uw werknemers gemakkelijk met selfserviceportals waarmee ze services kunnen aanvragen, informatie kunnen opvragen, suggesties kunnen doen en problemen kunnen melden: of het nu gaat om het aanmelden voor vrijwilligersprogramma's, het onder de aandacht brengen van veiligheidskwesties of het erkennen van bijdragen van andere werknemers.

En met App Engine kunt u deze belevingen altijd en op elk apparaat aanbieden, waaronder desktops, laptops, tablets, smartphones en andere mobiele apparaten.

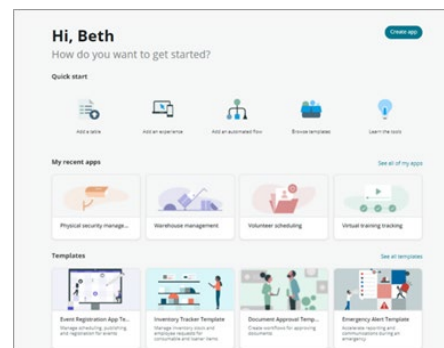
## Elk ESG-proces herinrichten als een digitale workflow

De ingebouwde workflow-engine van App Engine maakt het eenvoudig om processen voor afdelingen, systemen en mensen te automatiseren. Hierdoor kunt u één geheel maken van organisatorische silo's en end-to-end zichtbaarheid en overzicht creëren. Breng bijvoorbeeld uw HR-, juridische en operationele teams automatisch samen om te reageren op een incident op de werkplek. Of zorg ervoor dat nieuwe werknemers met een beperking als onderdeel van hun HR-onboardingproces automatisch toegankelijke werkomgevingen krijgen toegewezen door het facilitaire team. Met de digitale workflows van ServiceNow is dit allemaal mogelijk.

En omdat uw ESG-processen gedigitaliseerd zijn, bent u nu in staat om ze op te bouwen, te bewaken en te beheren. In plaats van te vertrouwen op handmatige rapporten en audits kunt u automatisch meetwaarden verzamelen, beleid opstellen, normen handhaven en snel reageren op problemen en risico's. Met als resultaat: een sterk verbeterde ESG-houding.

## ServiceNow overall standaard mee integreren

ServiceNow is vooraf geïntegreerd met meer dan 150 externe systemen, waardoor u direct toegang\* hebt tot ESG-informatie in uw hele bedrijf. Dus of u nu personeelsgegevens wilt ophalen uit Workday, CO2-gegevens wilt ophalen uit Watershed of de milieu- en mensenrechtenscores van leveranciers wilt controleren in EcoVadis of Interos: het werk is al voor u gedaan. En het is eenvoudig om een nieuwe integratie te creëren als er niet direct een beschikbaar is.



Low-code ontwikkelingstools die iedereen kan gebruiken

Ga voor meer informatie naar:

<https://www.servicenow.com/nl/solutions/esg-solutions.html>

<https://www.servicenow.com/nl/products/now-platform-app-engine.html>

**servicenow**