

ESG Command Center

Geïntegreerd voor impact

Strategieën bedenken, managen, besturen en rapporteren in heel uw onderneming

Volgens onderzoek dat in oktober 2021 door IDC werd gepubliceerd, beschouwt 72% van de organisaties duurzaamheid als een belangrijke bedrijfsprioriteit en is 77% al bezig met het ontwikkelen van hun programma's. Ze hebben echter hulp nodig.

- 74% komt expertise en mogelijkheden op het gebied van duurzaamheid tekort
- 61% heeft IT-tools nodig om impact te rapporteren en meten
- 59% is van mening dat de nodige operationele technologie nog niet is uitgevonden¹

Het ServiceNow ESG Command Center

ServiceNow kan deze behoefte vervullen en u helpen de impact en bedrijfswaarde voor milieu, maatschappij en bestuur (environmental, social and governance, ESG) te bereiken die uw belanghebbenden verwachten. ServiceNow® ESG Management (ESGM) werkt samen met ServiceNow Project and Portfolio Management en ServiceNow Integrated Risk Management als een bedrijfsbrede strategie-, plannings-, governance- en rapportageoplossing voor ESG.

Elke organisatie is voortdurend bezig om duurzamer, rechtvaardiger en ethischer te worden. De ServiceNow-oplossing legt een end-to-end operationele basis. Het biedt een modulaire aanpak, zodat u kunt kiezen tussen 'kruipen, lopen of rennen' en op uw eigen tempo uw strategie kunt afstemmen op de uitvoering, de algehele financiële en bedrijfsbesluitvorming en governance.

Geef prioriteit aan ESG-investeringen, plan ESG-mogelijkheden en operationaliseer zichtbaarheid, meetwaarden en bewijs ter ondersteuning van governance, openbaarmakingen en langetermijnimpact en -waarde.

Uitdagingen

- Processen in verschillende ontwikkelingsfasen, vaak handmatig en ad hoc
- Slechte zichtbaarheid voor leidinggevenden
- Gefragmenteerde, onbetrouwbare gegevens
- Besluitvorming opgedeeld in silo's
- Inefficiënte en dure rapportage

Modulaire oplossing

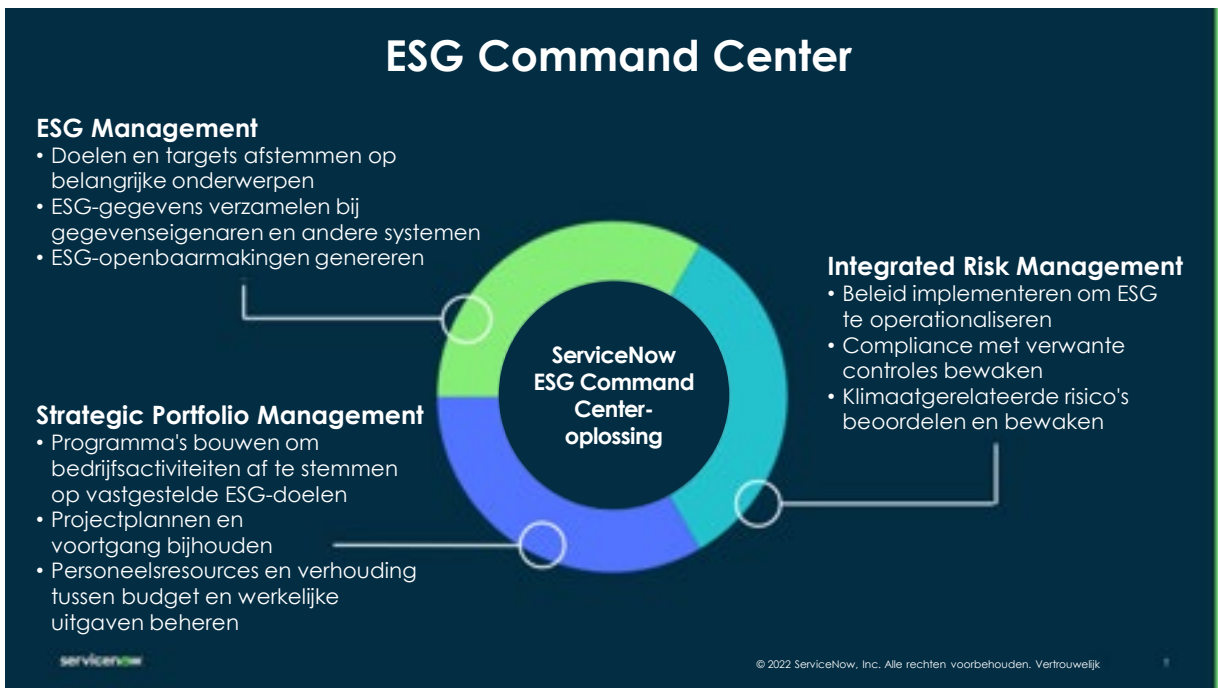
- ServiceNow ESG Management
- ServiceNow Project and Portfolio Management
- ServiceNow Integrated Risk Management (IRM/GRC)

Voordelen

- Zichtbaarheid op verzoek
- Gestroomlijnde, controleerbare rapportage en openbaarmakingen
- Consistente en efficiënte processen om snelheid en schaal te verbeteren
- Ondersteuning voor uitbreiding van toepassingsgebied en regelgeving
- Ethischere, transparantere en veiligere bedrijfspraktijken
- Integratie van ESG-activiteiten in bedrijfs- en financiële planningsprocessen

Resultaten

- Uw ESG-visie en -doelen in zinvolle acties omzetten
- Betere reputatie en meer vertrouwen
- Waarde en impact creëren op lange termijn



Openbaar­makingen en rapportage stroomlijnen

Duurzaamheids­teams en ESG-programmamangers zullen onze eenvoudige ondersteuning waarderen voor het vinden, organiseren, onderhouden en leveren van openbaar­makingen op basis van belangrijke frameworks, plus het inzicht op verzoek in de status van projecten. Het is eenvoudiger, sneller en beter herhaalbaar dan de huidige, veelal handmatige stappen die moeten worden uitgevoerd, wat betekent dat deze waardevolle experts meer tijd kunnen besteden aan coaching en opleiding om ESG-vaardigheden, IT, gegevensbeveiliging, betrokkenheid en impact te verbeteren en vergroten.

Strategie en uitvoering op elkaar afstemmen

Operationele leiders houden van de manier waarop ons ecosysteembrede platform hen helpt: ESG-activiteiten te prioriteren en plannen om ze af te stemmen op relevantie en doelen; inzicht te krijgen in status en kosten; ESG-gebaseerde risico's te beheren om de veerkracht te vergroten; en prestaties te verbeteren. Hun innerlijke scepticus waardeert de toegang tot en de geloofwaardigheid van de gegevens die beslissingen en openbaar­makingen ondersteunen.

ESG-­risico's beheren als onderdeel van GRC

Risicomangers erkennen de toenemende impact van ESG op hun

governance-, risico- en compliancebeleid en willen ESG proactief in hun programma's opnemen. Ze vinden het prettig dat ServiceNow hen helpt bij het formaliseren van ESG-beleid en governance, het voortdurend bewaken van belangrijke meetgegevens en controles en het integreren van ESG in een robuust risicobeheerprogramma voor de hele onderneming en voor derden.

Technologie gebruiken om impact te versnellen

IT-leiders bevinden zich in een sterke positie om de ESG-impact te helpen versnellen op basis van een uniforme technologische basis, evenals beveiliging, privacy en duurzame IT. Zij zien de implementatie van de ESG-oplossing voor operationele controle als een belangrijke manier voor IT om bedrijfs- en ecosysteembrede ESG-activiteiten mogelijk te maken. De uniforme architectuur met één gegevensmodel helpt hen om ESG-teams in bedrijfs­sonderdelen in te zetten en te integreren met het IT-platform, regelgevingsprocessen en het beleid die hun bedrijf al ondersteunen.

ESG in heel uw onderneming activeren

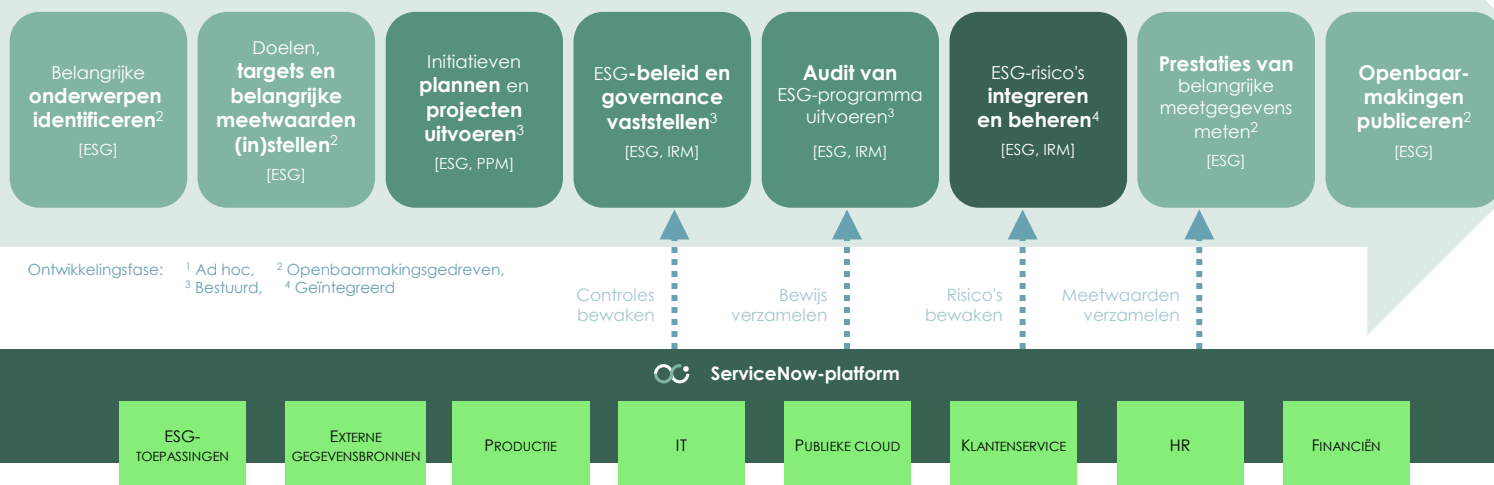
Samen kunnen we met behulp van workflows een betere wereld creëren. Neem contact op met uw verkoopteam of platform champion om de volgende stap te zetten.

<https://www.servicenow.com/nl/solutions/esg-solutions.html>

“

99% van de respondenten zou graag een geïntegreerde duurzaamheidsoplossing willen, waarvan 85% zegt dat het zeer waardevol is of een gamechanger.¹

¹ IDC-infographic, gesponsord door ServiceNow. *The C-Suite Sustainability Imperative 2021 (de C-Suite-duurzaamheidsvereiste 2021)*. Doc.nr. US48287921, oktober 2021



servicenow

© 2022 ServiceNow, Inc. Alle rechten voorbehouden. ServiceNow, het ServiceNow-logo, Now, Now Platform en alle overige ServiceNow-merken zijn handelsmerken en/of gedeponeerde handelsmerken van ServiceNow, Inc. in de Verenigde Staten en/of andere landen. De andere bedrijfsnamen, productnamen en logo's kunnen handelsmerken zijn van de respectievelijke bedrijven waaraan zij zijn gelieerd. SN_ESG Command Center_Solution Brief_02182022

servicenow.com/nl/