

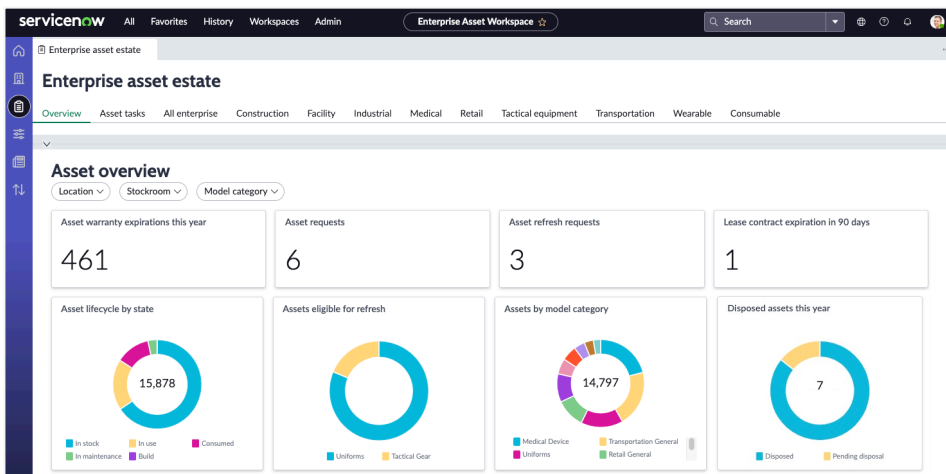
# Gestão de ciclo de vida de ativo empresarial

## O gerenciamento do ciclo de vida de ativos começa com a visibilidade e a transparência

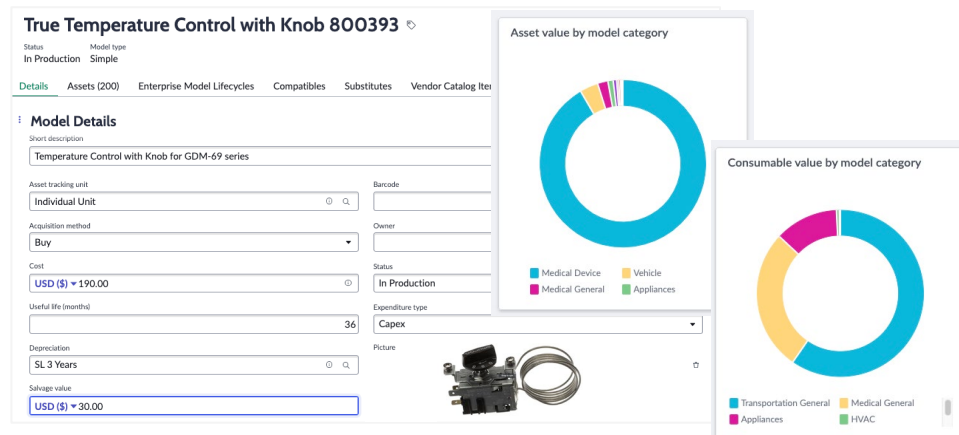
Os gerentes de ativos empresariais são administradores dos ativos empresariais de sua organização, assegurando sua disponibilidade, documentação, eficiência e confiabilidade. As organizações procuram continuamente controlar os investimentos de capital e reduzir as despesas operacionais em atividades relacionadas a ativos, ao mesmo tempo em que confiam que os ativos físicos empresariais estarão lá quando necessário. O ServiceNow® Enterprise Asset Management (EAM) é o primeiro passo para alcançar suas metas financeiras e operacionais relacionadas aos seus ativos.

## Conjunto de ativos empresariais

O ServiceNow EAM é uma torre de controle holístico de seus diversos ativos. Atue para corrigir problemas, responder a solicitações e monitorar itens em aberto em várias fases do ciclo de vida. Implemente chargebacks precisos para ativos em movimento durante o curso regular dos negócios. Tome decisões proativas em matéria de dados, quando se tratar de equipamento obsoleto. Melhore a visibilidade dos ativos para ajudar a criar planos estratégicos baseados em dados financeiros, tais como depreciação e valor de recuperação. Gere relatórios de despesas atualizados em todo o conjunto de ativos empresariais.



Tenha uma visão de 360 graus do conjunto de ativos, para conhecer os ativos por tipo de modelo e status do ciclo de vida



Características do modelo associam a informação operacional do ativo aos dados financeiros, possibilitando o relatório de ativos

## Visibilidade de todo o conjunto de ativos empresariais

Ajude a mover os ativos perfeitamente ao longo de seu ciclo de vida com uma maior visibilidade de todo o conjunto em um painel intuitivo e moderno.

## Gerencie metodicamente ativos de multicomponentes

Defina e siga as hierarquias de ativos para orientar e simplificar sistematicamente as atividades de trabalho em ativos com mais de um componente.

## Priorize os ativos com base na classificação de risco

Classifique os ativos por nível de risco e gere um mapa térmico codificado por cores para dar prioridade aos próximos passos.

## Possibilite um planejamento melhor

Elimine as conjecturas acerca do status do ciclo de vida dos ativos e mantenha registros precisos dos ativos, para reforçar o planejamento estratégico.

## Tenha proatividade com relação aos seus ativos desgastados

Tome decisões baseadas em dados com relação à obsolescência de ativos, descontinuação e ciclos de atualização.

## Associe a supervisão operacional e financeira dos ativos empresariais

Supervisione os ativos empresariais em escala, associando a localização, o status e o uso dos ativos com dados financeiros, para controlar o capital relacionado aos ativos e as despesas operacionais, desde o planejamento até o descarte.

Para obter mais informações, acesse:

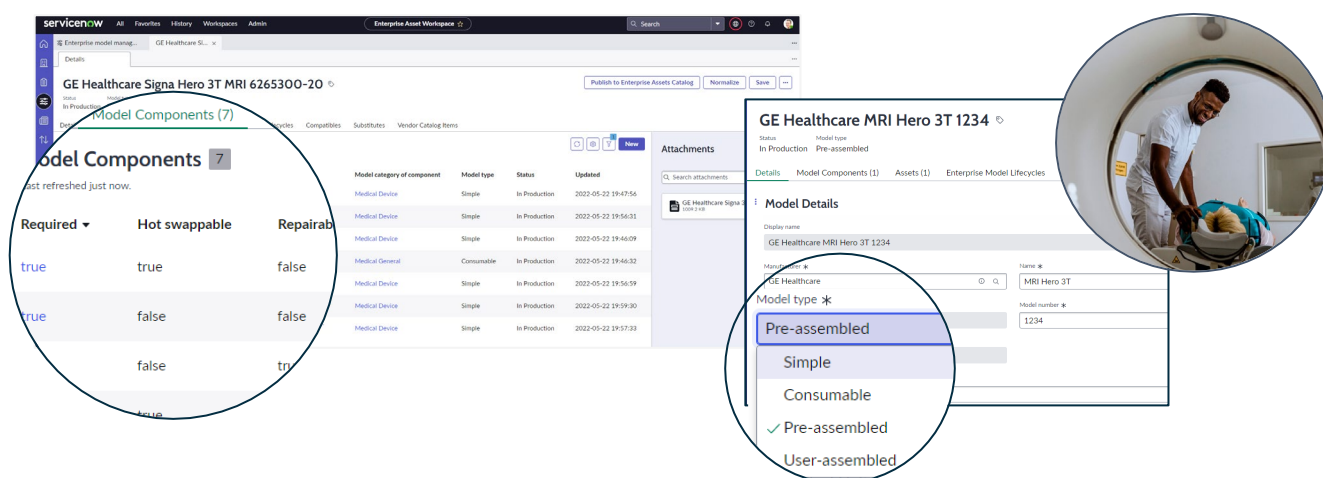
[www.servicenow.com/br/products/enterprise-asset-management.html](http://www.servicenow.com/br/products/enterprise-asset-management.html)

## Gerencie metodicamente ativos de multicomponentes

O ServiceNow Enterprise Asset Management oferece uma profunda visibilidade sobre as construções de ativos. Seus conjuntos de ativos contêm tudo, desde materiais consumíveis a objetos discretos serializados e ativos multicomponentes. A ServiceNow trata vários tipos e hierarquias de ativos para espelhar ambientes complexos do mundo real. Há quatro tipos de modelos disponíveis.

- **Consumíveis:** Gerido em massa (não serializado) e destinado a ser utilizado e depois descartado
- **Simples:** Ativo autônomo que pode ser trocado ou corrigido como uma única unidade
- **Pré-montado:** Ativo multicomponente que já está construído no momento da aquisição
- **Montagem pelo usuário:** Ativo multicomponente criado via aquisição e montagem de ativos de origem separada

Defina e acompanhe as relações entre itens pais e filhos em vários níveis, que convertem situações aparentemente complicadas em atividades de trabalho simples. Realize fluxos de trabalho, tais como substituição ou correção, no ativo multicomponente, como uma entidade ou em seus componentes individuais. Durante todo o tempo, mantenha a integridade do ativo por meio da aplicação de processos permitidos e seguros.



## Priorize os ativos com base na classificação de risco

Compreenda melhor o impacto dos ativos no negócio e priorize os próximos passos, avaliando os perfis de risco. A classificação do risco é calculada a partir de dois vetores com escalas ajustáveis: probabilidade de falha e impacto nas operações. Os modelos e ativos são agrupados segundo suas classificações de risco em um mapa térmico com código de cores configurável. Melhore o tempo de atividade dos ativos, adaptando os ciclos de manutenção com base nas classificações de risco dos ativos para aplicar recursos limitados aos ativos considerados mais cruciais para a sua organização.

