



Zurich ServiceNow AI Platform

Dernière mise à jour: 17/12/2025

Traduction automatique

La présente documentation a été traduite pour vous simplifier sa lecture, à l'aide d'un logiciel de traduction. Tous les efforts possibles ont été déployés pour fournir une traduction précise, toutefois, la traduction automatique ne peut en aucun cas remplacer les traducteurs humains. La traduction est fournie « en l'état ». Aucune garantie, quelle qu'elle soit, express ou implicite, n'est fournie concernant la précision, la fiabilité ou l'exactitude des traductions, quelle que soit la langue cible. En raison des limites inhérentes au logiciel de traduction, certaines traductions du contenu peuvent ne pas être exactes. La langue officielle de la présente documentation est l'anglais. Toute déviation ou différence générée par la traduction ne peut en aucun cas être considérée comme juridiquement contraignante, et ne pourra avoir d'effet juridique sur la conformité ou l'application des dispositions de la documentation.

Certains des exemples et graphiques présentés ici sont fournis à des titres d'illustration uniquement. Aucune association ou connexion réelle à des produits ou services ServiceNow n'est voulue et ne devrait être inférée.

ServiceNow, le logo ServiceNow, Now et les autres marques ServiceNow sont des marques commerciales et/ou des marques déposées de ServiceNow, Inc. aux États-Unis et/ou dans d'autres pays. Les autres sociétés et noms de produits peuvent être des marques commerciales des sociétés respectives avec lesquelles ils sont associés.

Veillez lire les Conditions d'utilisation du site Web de ServiceNow à l'adresse www.servicenow.fr/terms-of-use.html

Siège social de la société
2225 Lawson Lane
Santa Clara, CA 95054
États-Unis
(408) 501-8550

Sommaire

ServiceNow AI Platform..... 4

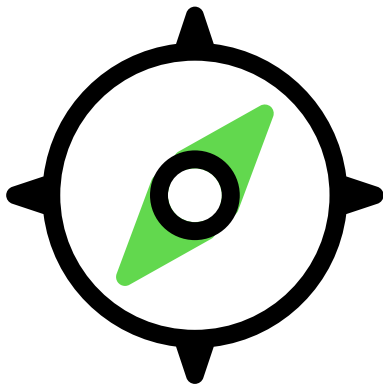
Traduction automatique

ServiceNow AI Platform

La ServiceNow AI Platform® est une plateforme applicative pour l'automatisation des processus business dans l'ensemble de l'entreprise. La ServiceNow AI Platform fournit l'infrastructure nécessaire pour aider votre entreprise à développer, exécuter et gérer des applications.

Choisissez l'une des vignettes suivantes pour commencer.

Administrer le ServiceNow AI Platform



Découvrez la plateforme et comment configurer les fonctionnalités principales, effectuer les tâches d'administration quotidiennes et mettre à niveau votre instance.



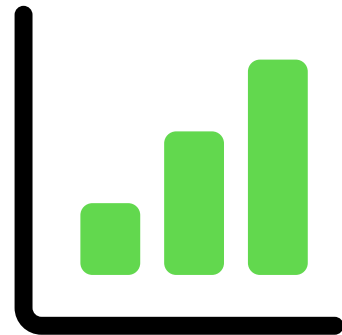
Configurer les expériences utilisateur



Configurez et personnalisez les interfaces utilisateur, telles que Next Experience et l'interface utilisateur principale, les espaces de travail, le catalogue de services, les interfaces conversationnelles et l'assistance intégrée au produit.



Analyser et optimiser les processus business

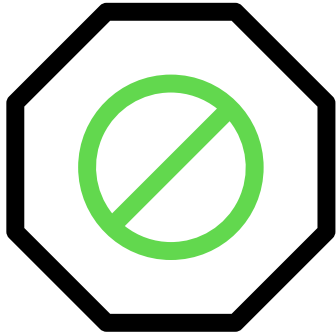


Mesurez et accélérez les performances avec des solutions d'analyse spécialement conçues.



Traduction automatique

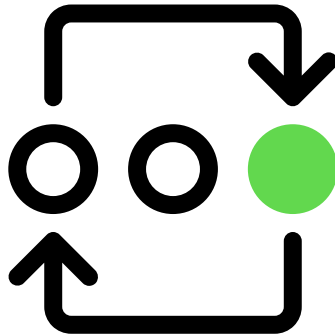
Sécuriser votre instance



La sécurité de la plateforme fournit des options pour sécuriser l'instance.



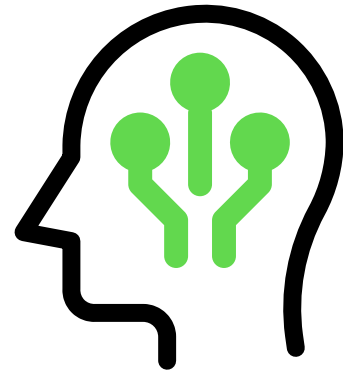
Étendre les fonctionnalités de la ServiceNow AI Platform



Utilisez des applications supplémentaires intégrées à pour gérer les personnes, les ServiceNow AI Platform acheminements de travail, les services et le Base de données de gestion des configurations (CMDB).



Activer les expériences IA



Augmentez la productivité avec des applications basées sur l'IA. Utilisez la compréhension du langage naturel (NLU) pour vous permettre d'apprendre les intentions exprimées par les humains et d'y ServiceNow AI Platform répondre.



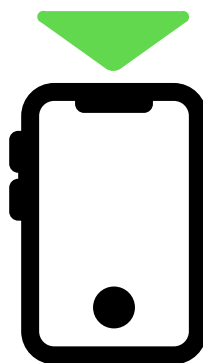
Interfaces conversationnelles



Découvrez comment les utilisateurs peuvent interagir avec des agents en direct et des agents virtuels, et comment l'IA générative peut améliorer ces interactions.



Configurer les expériences mobiles



Accédez à votre instance sur demande partout dans le monde avec plusieurs ServiceNow applications mobiles.



Traduction automatique