



Washington DC Now Platform

Zuletzt aktualisiert: 17.12.2025

Automatische Übersetzung

Diese Materialien wurden für Sie mit einer Übersetzungssoftware übersetzt. Es wurden angemessene Anstrengungen unternommen, um Ihnen eine akkurate Übersetzung zu liefern. Jedoch können menschliche Übersetzer nicht durch automatisierte Übersetzungstechnologien ersetzt werden. Die Übersetzungen werden ungeprüft bereitgestellt. Es wird keinerlei Gewährleistung, weder ausdrücklich noch implizit, für die Genauigkeit, Zuverlässigkeit und Richtigkeit von Übersetzungen in andere Sprachen übernommen. Manche Inhalte wurden aufgrund der Beschränkungen der Übersetzungssoftware möglicherweise nicht präzise übersetzt. Die Ausgangssprache dieser Dokumente ist Englisch. Jegliche Diskrepanzen oder Unterschiede, die bei der Übersetzung entstehen, sind nicht verbindlich und haben keine Rechtswirkung für die Einhaltung oder Durchsetzung von Rechten.

Einige Beispiele und Grafiken, die hier dargestellt sind, dienen nur der Veranschaulichung. Eine echte Zuordnung oder Verbindung zu ServiceNow-Produkten oder -Services ist nicht beabsichtigt und sollte nicht abgeleitet werden.

ServiceNow, das ServiceNow-Logo, Now und andere ServiceNow-Marken sind Marken und/oder eingetragene Marken von ServiceNow, Inc., in den USA und/oder anderen Ländern. Andere Unternehmens- und Produktnamen können Marken der jeweiligen Unternehmen sein, denen sie zugeordnet sind.

Bitte lesen Sie die Nutzungsbedingungen für die ServiceNow-Website unter www.servicenow.com/terms-of-use.html

Firmensitz
2225 Lawson Lane
Santa Clara, CA 95054
USA
(408) 501-8550

Inhaltsverzeichnis

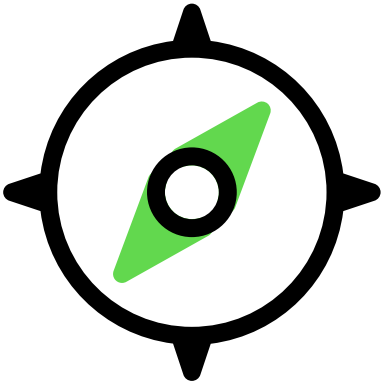


Now Platform..... 4

Automatische Übersetzung

Now Platform

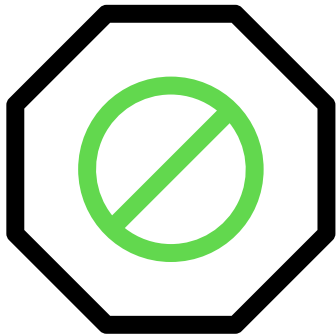
Now Platform[®] ist eine Anwendungsplattform für die Automatisierung von Geschäftsprozessen im gesamten Unternehmen. Now Platform stellt die Infrastruktur bereit, die Ihre Organisation bei der Entwicklung, Ausführung und Verwaltung von Anwendungen unterstützt.

Klicken Sie auf eine dieser Kacheln, um zu beginnen.

<p>Verwalten Sie die Now Platform</p>  <p>Erfahren Sie mehr über die Plattform und darüber, wie Sie Kernfunktionen konfigurieren, alltägliche Administratortasken ausführen und Ihre Instanz aktualisieren können.</p> <p>➤</p>	<p>Benutzer-Experiences konfigurieren</p>  <p>Richten Sie Benutzeroberflächen wie Next Experience- und Core-UI, Arbeitsbereiche, Service Catalog, Konversationsschnittstellen und produktinterne Unterstützung ein, und passen Sie sie an.</p> <p>➤</p>	<p>Analysieren und optimieren Sie Geschäftsprozesse</p>  <p>Messen und beschleunigen Sie die Leistung mit speziell entwickelten Analytics-Lösungen.</p> <p>➤</p>
---	---	--

Automatische Übersetzung

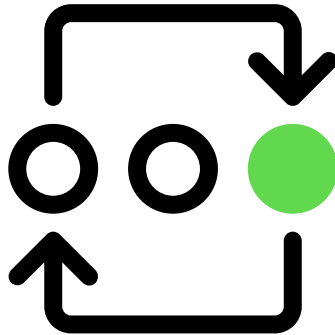
Instanz sichern



Sichern Sie Ihre Instanz, verschlüsseln Sie Ihre Daten, authentifizieren Sie Ihre Benutzer, und zeigen Sie Ihre aktuellen Compliance-Stufen basierend auf Anwendungssicherheitsstandards an.



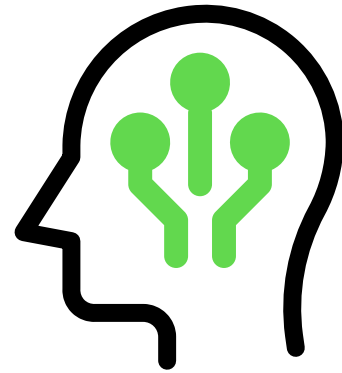
Now Platform-Fähigkeiten erweitern



Verwenden Sie zusätzliche, in Now Platform integrierte Anwendungen, um Personen, Arbeitsweiterleitung, Services und Configuration Management Database (CMDB) zu verwalten.



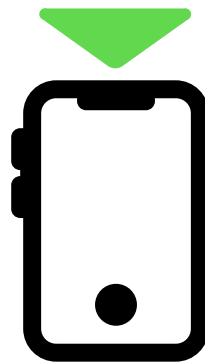
KI-Experiences aktivieren



Steigern Sie die Produktivität mit KI-basierten Anwendungen. Verwenden Sie Natural Language Understanding (NLU), damit Now Platform lernen und auf von Benutzern formulierte Absichten reagieren kann.



Konfigurieren Sie Mobile-Experiences



Greifen Sie bei Bedarf überall auf der Welt mit mehreren ServiceNow Mobile-Apps auf Ihre Instanz zu.



Automatische Übersetzung