



Zurich Technology

Zuletzt aktualisiert: 17.12.2025

Automatische Übersetzung

Diese Materialien wurden für Sie mit einer Übersetzungssoftware übersetzt. Es wurden angemessene Anstrengungen unternommen, um Ihnen eine akkurate Übersetzung zu liefern. Jedoch können menschliche Übersetzer nicht durch automatisierte Übersetzungstechnologien ersetzt werden. Die Übersetzungen werden ungeprüft bereitgestellt. Es wird keinerlei Gewährleistung, weder ausdrücklich noch implizit, für die Genauigkeit, Zuverlässigkeit und Richtigkeit von Übersetzungen in andere Sprachen übernommen. Manche Inhalte wurden aufgrund der Beschränkungen der Übersetzungssoftware möglicherweise nicht präzise übersetzt. Die Ausgangssprache dieser Dokumente ist Englisch. Jegliche Diskrepanzen oder Unterschiede, die bei der Übersetzung entstehen, sind nicht verbindlich und haben keine Rechtswirkung für die Einhaltung oder Durchsetzung von Rechten.

Einige Beispiele und Grafiken, die hier dargestellt sind, dienen nur der Veranschaulichung. Eine echte Zuordnung oder Verbindung zu ServiceNow-Produkten oder -Services ist nicht beabsichtigt und sollte nicht abgeleitet werden.

ServiceNow, das ServiceNow-Logo, Now und andere ServiceNow-Marken sind Marken und/oder eingetragene Marken von ServiceNow, Inc., in den USA und/oder anderen Ländern. Andere Unternehmens- und Produktnamen können Marken der jeweiligen Unternehmen sein, denen sie zugeordnet sind.

Bitte lesen Sie die Nutzungsbedingungen für die ServiceNow-Website unter www.servicenow.com/terms-of-use.html

Firmensitz
2225 Lawson Lane
Santa Clara, CA 95054
USA
(408) 501-8550

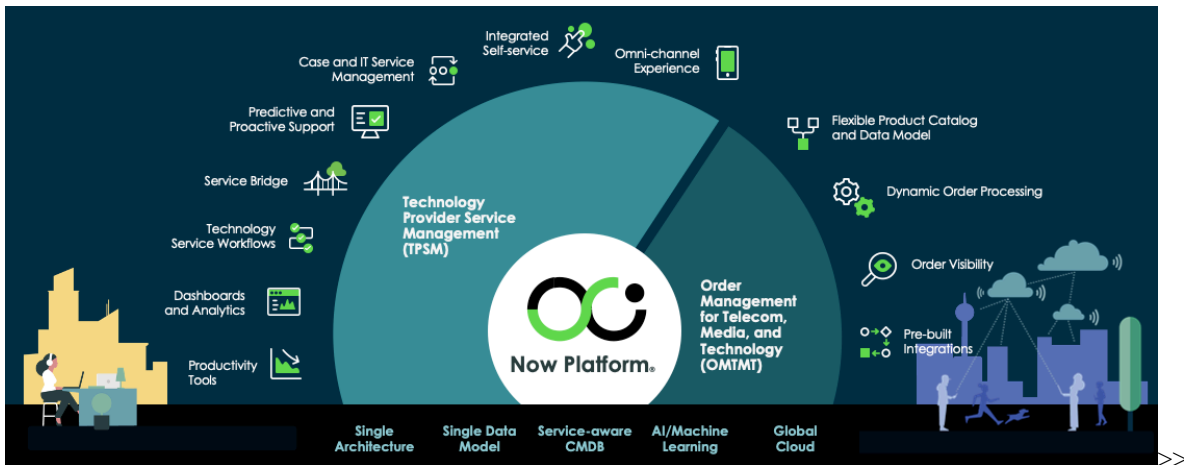
Inhaltsverzeichnis

Technologie Branche.....	4
Servicemanagement für Technologie-Anbieter.....	9

Automatische Übersetzung

Technologie Branche

Die ServiceNow® Technologie Branchenlösung enthält Servicemanagement für Technologie-Anbieter Und Order Management for Telecommunications, Media, and Technology Anwendungen. Diese Anwendungen kombinieren Kundenservice, Betrieb, Auftragsmanagement und Partner-Ökosysteme, sodass Technologieanbieter ihr Geschäft skalieren können, um von der schnell wachsenden „alles als Service“-Möglichkeit zu profitieren.



Sehen Sie sich an, um zu erfahren, wie es geht ServiceNow Lösungen können Technologieanbietern helfen.

Verbessern Sie die Kunden-Experience und Skalierung für Wachstum

Technologieanbieter müssen ihre Unternehmen digitalisieren, um mit ständigen Änderungen Schritt zu halten, da ihre Produkte und Services sich mit jeder Innovation weiterentwickeln. Der Bedarf an cloudbasierten und verwalteten Services wächst ebenfalls, und Kunden haben höhere Erwartungen. Um an der Spitze zu bleiben, müssen Technologieanbieter ihre internen Prozesse und Kunden-Experiences überdenken.

Mithilfe von ServiceNow AI Platform, Können Technologieanbieter ihren Kunden mehr Wert bieten, indem sie Workflows in Teams und der Wertschöpfungskette digitalisieren.

Verwendet

	<p>Bieten Sie großartige Kunden- und Mitarbeiter-Experiences</p> <p>Bringen Sie Kundenservice und Betrieb zusammen, indem Sie Workflows in Teams digitalisieren, um die Transparenz zu verbessern und nahtlose Experiences zu bieten.</p>
	<p>Verbinden Sie die Wertschöpfungskette</p> <p>Verbinden Sie Einkaufs-, Support- und Service-Experiences in Minuten für Kunden und Partner, die den verwenden ServiceNow AI Platform.</p>
<p>Bieten Sie proaktiven Support an</p>	<p>Bieten Sie eine vollständige proaktive Service-Experience</p> <p>Optimieren Sie die Experience mit automatisierten Workflows über wichtige Prozesse hinweg</p>

Automatische Übersetzung

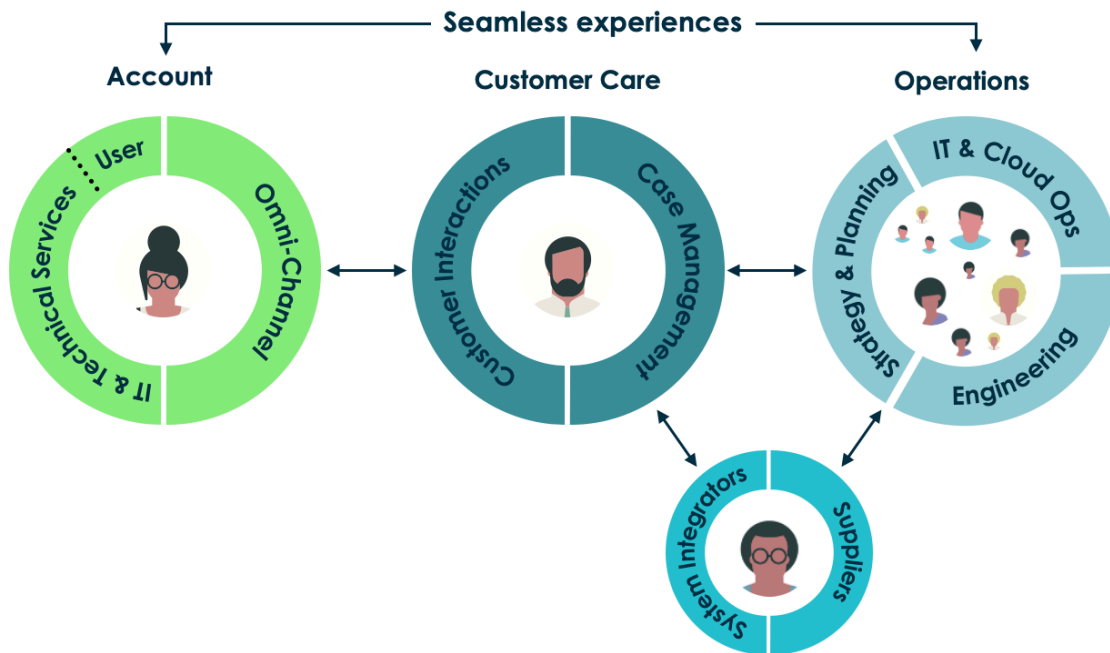
Verwendet (Fortsetzung)



Beschleunigen Sie die Markteinführungszeit und den Umsatz

Steigern Sie den Umsatz mit einem flexiblen Produktkatalog und einer dynamischen Auftragsverarbeitung schneller.

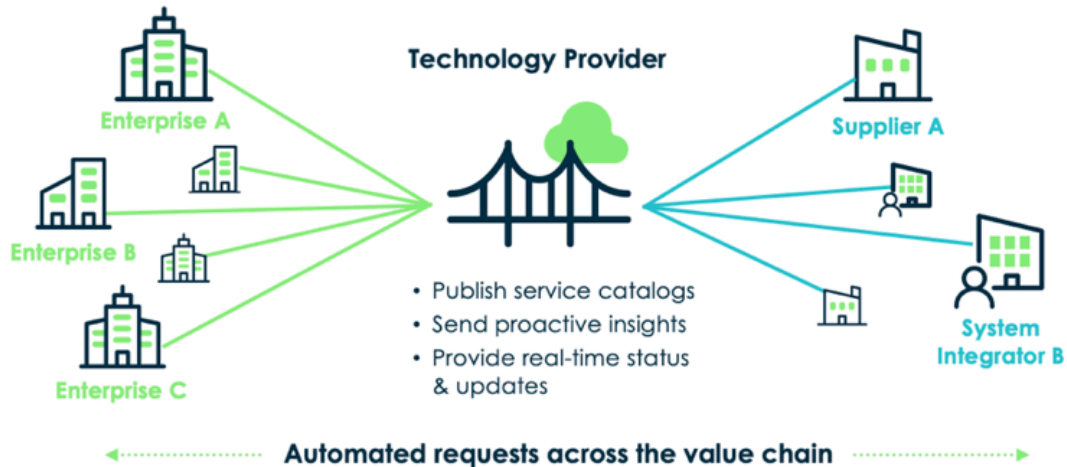
Bieten Sie großartige Kunden- und Mitarbeiter-Experiences



ServiceManagement für Technologie-Anbieter Bringt Kundenservice, Betrieb und das Partner-Ökosystem zusammen, um großartige Kunden- und Mitarbeiter-Experiences zu bieten. Wird auf KI-gestützter ausgeführt ServiceNow AI Platform, Technologieanbieter können:

- Erweitern Sie den Selfservice, und senken Sie die Servicekosten mit funktionsreichen Funktionen und nahtloser Integration in Betriebsteams und das Partner-Ökosystem.
- Bieten Sie proaktive Betreuung, indem Sie Warnungen überwachen, die von Ereignissystemen empfangen werden, Serviceempfehlungen an Kunden kommunizieren und Probleme mit automatisierter Problemlösung schneller lösen.
- Steigern Sie die Produktivität von Service Desk-Mitarbeitern und Teams mit effizienten Tools, digitalisierten Workflows in Teams, Analytics und Berichterstellung.

Verbinden Sie die Wertschöpfungskette mit Service Bridge



Service Bridge, Die in enthalten ist Servicemanagement für Technologie-Anbieter, Definiert neu, wie Technologieanbieter eine Verbindung zu Unternehmenskunden und Partnern herstellen, die bereits verwenden ServiceNow AI Platform. Durch die Erstellung einer einfachen Konfiguration kann der Technologieanbieter seinen Kunden innerhalb von Minuten Einkaufs-, Support- und Service-Experiences bereitstellen.

Service Bridge Integriert Servicekataloge und Workflow-Fähigkeiten. Servicekataloge werden schnell veröffentlicht und aktualisiert, und Serviceanfragen werden über die gesamte Wertschöpfungskette hinweg mit vollständiger Transparenz automatisiert. Technologieanbieter können:

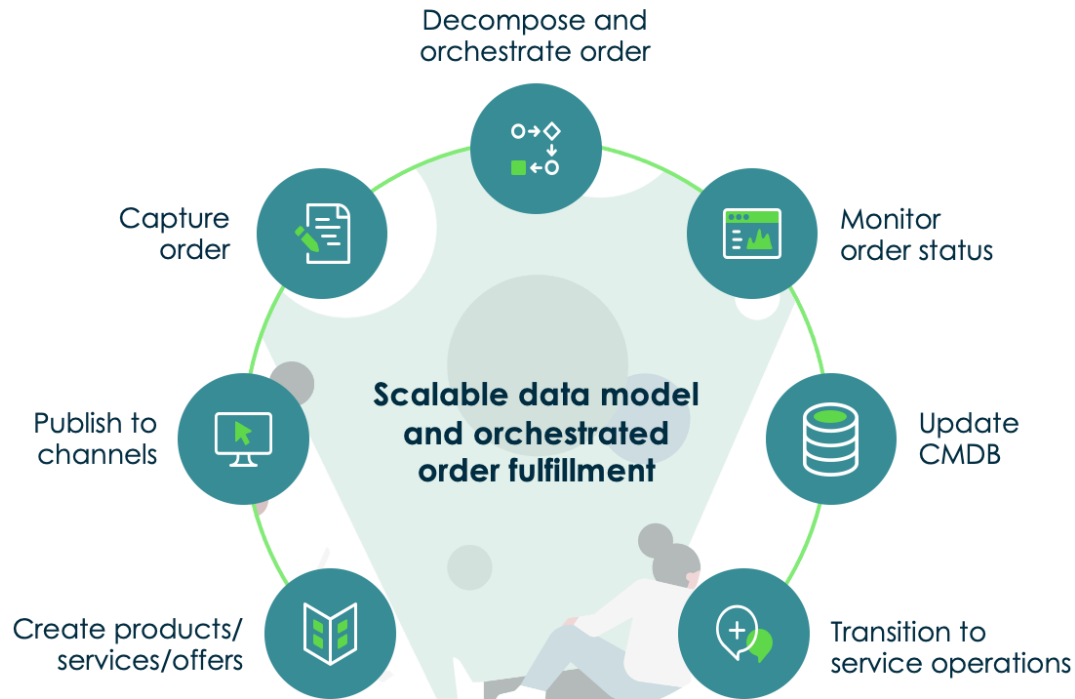
- Steigern Sie die Umsätze mit schnellerer Bestellung und schnellerem Onboarding.
- Verbessern Sie die Kundenzufriedenheit und die Lösungszeiten mit verbesserten Service-Experiences.
- Senken Sie die Servicekosten mit strukturierten Serviceanforderungen und automatisierten Lösungs-Workflows.

Bieten Sie proaktiven Support an

Proactive Service Experience Workflows Die in enthalten ist Servicemanagement für Technologie-Anbieter Ermöglicht technischen Support, Kunden proaktiv zu bedienen, indem Echtzeiteinblicke in Echtzeitaktionen umgewandelt werden. Der technische Support kann die Auswirkungen von Incidents in Echtzeit bewerten und proaktive Fälle automatisch generieren, um die Lösung zu beschleunigen. Sie können auch relevante Accountdaten anzeigen, um die richtigen Entscheidungen zu treffen.

- Verstehen Sie schnell den Geschäftskontext, einschließlich wichtiger Kontakte, Verträge und verkaufter Produkte Bewerten Sie die Kontointegrität anhand der CSAT-Punktzahl, Eskalationen und SLA-Erfolge. Zeigen Sie operative Trends an und analysieren Sie sie.
- Mit Proactive Service Experience Workflows, Der technische Support kann Kunden proaktiv unterstützen, indem Echtzeiteinblicke in Echtzeitaktionen umgewandelt werden. Sie können auch schnell relevante Account-Daten anzeigen, um schnell die richtigen Entscheidungen zu treffen.
- Identifizieren Sie betroffene Kunden, kommunizieren Sie direkt mit ihnen, generieren Sie Fälle für eine schnellere Problemlösung automatisch, und gewinnen Sie Geschäftskontext- und Account-Daten, um schnell die richtigen Entscheidungen zu treffen (mit Operations-Account 360).

Beschleunigen Sie die Markteinführungszeit und den Umsatz



Order Management for Telecommunications, Media, and Technology Hilft Technologieanbietern, die schnell wachsende Everything-as-a-Service-Möglichkeit zu nutzen. Die schnelle Markteinführung mit Services und Produkten, die Kunden wünschen, ist wichtig. Mit Order Management for Telecommunications, Media, and Technology, Technologieanbieter können:

- Starten Sie Produkte und Services schneller mit einem skalierbaren Produktkatalog und Datenmodell, einer einfachen Konfiguration und wiederverwendbaren Prozessen.
- Onboarding von Lieferantenfähigkeiten schnell mit Service Bridge.
- Verkürzen Sie die Lieferzeiten und die Zeit bis zum Umsatz für komplexe Bestellungen mit automatisierter, kataloggesteuerter Erfüllung.

Erste Schritte

- Arbeiten Sie mit einem Implementierungsspezialisten zusammen, um Ihren zu optimieren Technologie Lösungs-Setup-Prozess. Weitere Informationen hierzu finden Sie im [Customer Success Center](#) .
- Melden Sie sich für an [ServiceNow-Technologie – Basics – Schulungsprogramm und Zertifizierung](#) . Um mehr über Kernfunktionen und Release-spezifische Funktionen zu erfahren.
- Fordern Sie an Servicemanagement für Technologie-Anbieter Und Order Management for Telecommunications, Media, and Technology Anwendungen und beginnen mit dem Setup:
 - [Service Bridge](#)
 - [Configuring Proactive Service Experience Workflows](#)
 - [Configuring Order Management](#)

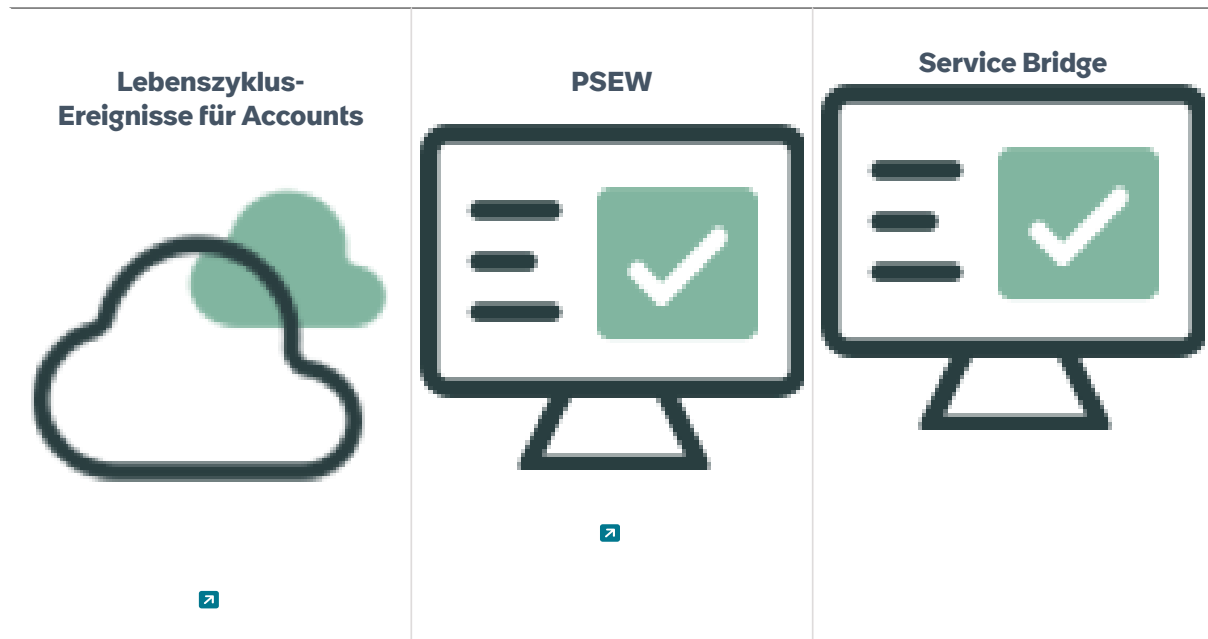
Produkte und Funktionen

- Servicemanagement für Technologie-Anbieter
 - Proactive Service Experience Workflows [↗](#)
 -
- Sales and Order Management [↗](#)

ServiceManagement für Technologie-Anbieter

ServiceNow® ServiceManagement für Technologie-Anbieter Verbindet Ihren gesamten Technologiebetrieb vom Netzwerk bis zum Kunden mit einer Plattform, um proaktive Betreuung zu bieten und die Verfügbarkeit und Servicequalität zu maximieren.

ServiceManagement für Technologie-Anbieter umfasst die folgenden Anwendungen:



Automatische Übersetzung